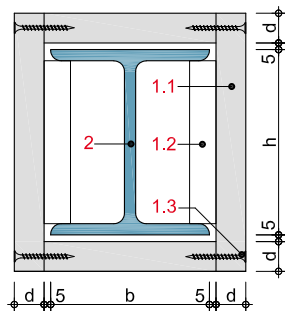


- 1.1 Rigips Glasroc F, d = 15, 20 bzw. 25 mm
- 1.2 Rigips Glasroc F - Plattenstreifen  
d = 25mm, b = 50mm
- 1.3 Stirnkantenverbindung mit Rigips Schnellbauschraube TN  
(Grobgewinde) bzw. Stahldrahtklammer
- 1.4 Flächenverbindung mit Rigips Schnellbauschraube TN  
(Grobgewinde) bzw. ABC-SPAX-Schraube  
bzw. Stahldrahtklammer
- 1.5 Beplankung gem. System
- 1.6 Rigips Glasroc F - Plattenstreifen, d = 20 mm
- 2 Stahlstützen, Profilstahl nach DIN 1025

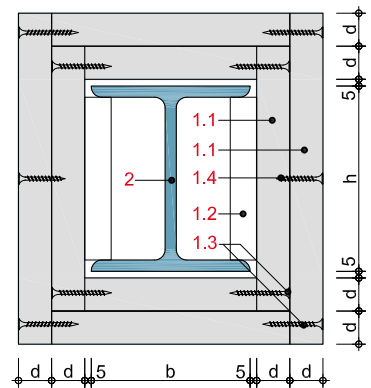
#### BS14-D-QS1

Querschnitt durch einlagige Stützenbekleidung.



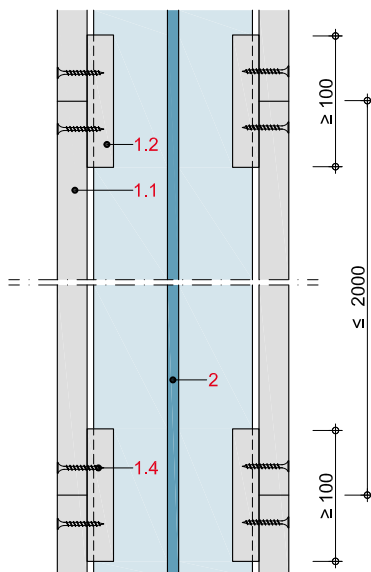
#### BS14-D-QS-2

Querschnitt durch zweilagige Stützenbekleidung.



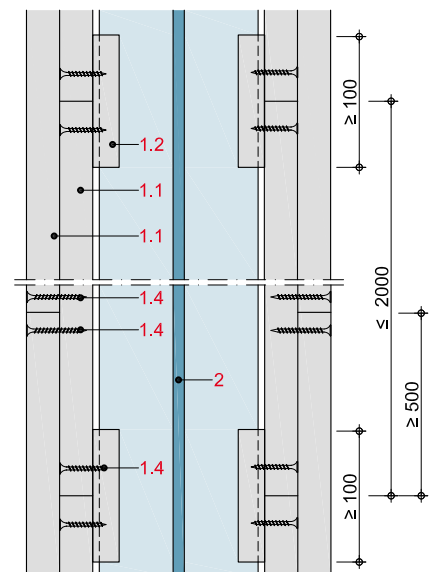
#### BS14-D-LS1

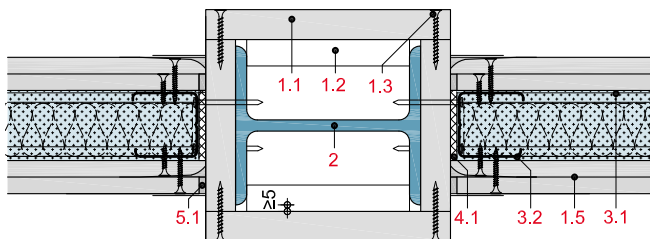
Längsschnitt durch einlagige Stützenbekleidung.



#### BS14-D-LS-2

Längsschnitt durch zweilagige Stützenbekleidung.





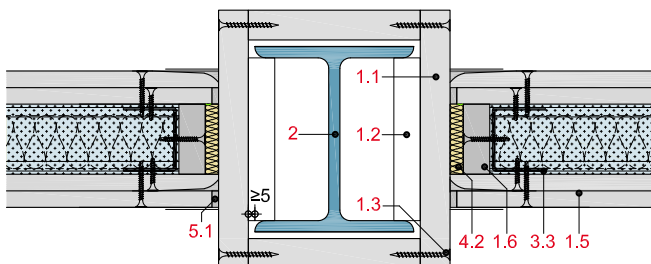
#### BS14-D-WT1

Anschluss an Rigips Trennwand.

- 1.1 Rigips Glasroc F, d = 15, 20 bzw. 25 mm
- 1.2 Rigips Glasroc F - Plattenstreifen  
d = 25mm, b = 50mm
- 1.3 Stirnkantenverbindung mit Rigips Schnellbauschraube TN  
(Grobgewinde) bzw. Stahldrahtklammer
- 1.4 Flächenverbindung mit Rigips Schnellbauschraube TN  
(Grobgewinde) bzw. ABC-SPAX-Schraube  
bzw. Stahldrahtklammer
- 1.5 Beplankung gem. System
- 1.6 Rigips Glasroc F - Plattenstreifen, d = 20 mm
- 2 Stahlstützen, Profilstahl nach DIN 1025
- 3.1 RigiProfil MultiTec UW ≥ 50
- 3.2 RigiProfil MultiTec CW ≥ 50
- 3.3 Rigips Aussteifungsprofil UA ≥ 50
- 3.4 Stahlprofil ≥ 50
- 4.1 Rigips Anschlussdichtung
- 4.2 Anschlussdichtung A1
- 5.1 Rigips VARIO Fugenspachtel

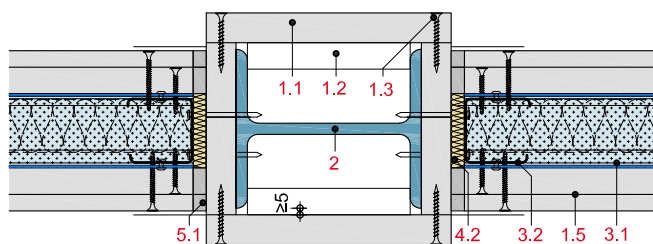
#### BS14-D-WT-2

Anschluss an Rigips Trennwand.



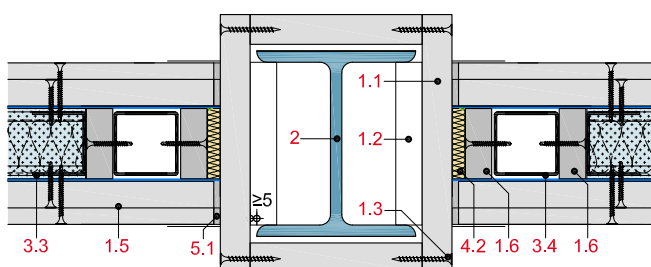
#### BS14-D-WT-3

Anschluss an Rigips Brandwand



#### BS14-D-WT-4

Anschluss an Rigips Brandwand.



#### BS14-D-WS-1

Anschluss an Rigips Schachtwand

