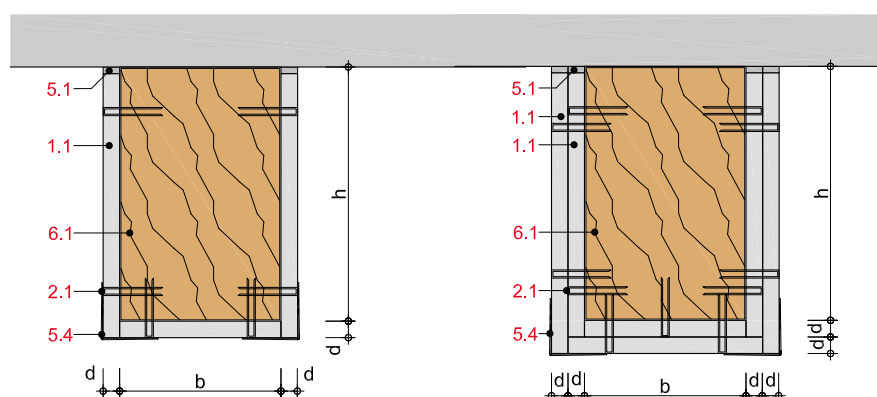
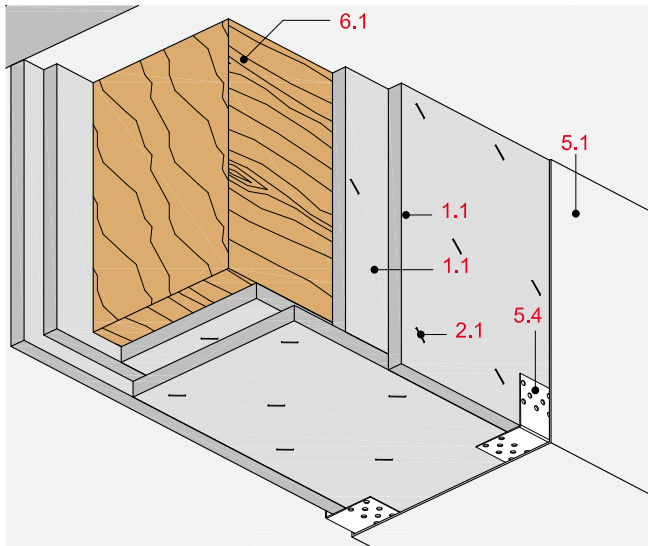


- 1.1 Rigips Feuerschutzplatte RF
- 2.1 Stahldrahtklammer,  $a \leq 80$  mm bzw.  
Rigips Schnellbauschraube TN (Grobgewinde),  $a \leq 250$  mm
- 5.1 Rigips VARIO Fugenspachtel
- 5.4 Rigips AquaBead
- 6.1 Holzbalken, der Güterklasse II nach DIN 4071 - 1

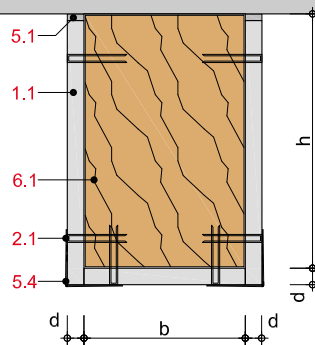




- 1.1 Rigips Feuerschutzplatte RF
- 2.1 Stahldrahtklammer,  $a \leq 80$  mm bzw.  
Rigips Schnellbauschraube TN (Grobgewinde),  $a \leq 250$  mm
- 5.1 Rigips VARIO Fugenspachtel
- 5.4 Rigips AquaBead
- 6.1 Holzbalken, der Güterklasse II nach DIN 4071 - 1

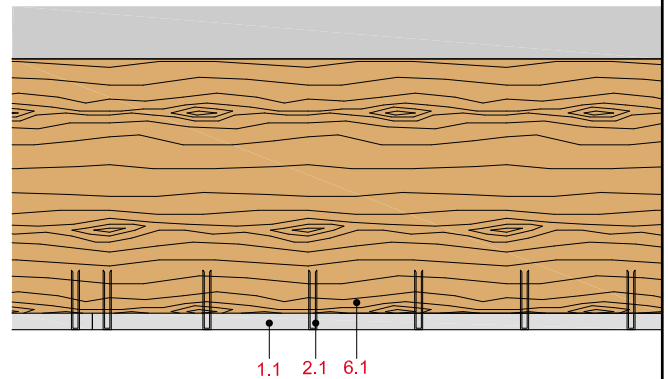
#### BH23-D-QS-1

Querschnitt: 1-lagige Holzbalkenbekleidung F30-B  
mit Rigips Feuerschutzplatte RF



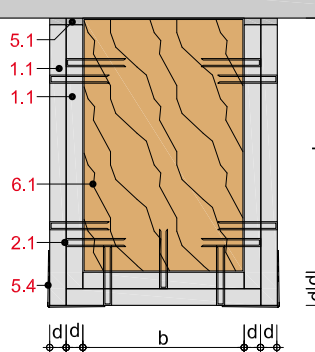
#### BH23-D-QS-1

Längsschnitt: 1-lagige Holzbalkenbekleidung F 30-B  
mit Rigips Feuerschutzplatte RF



#### BH23-D-QS-2

Längsschnitt: 2-lagige Holzbalkenbekleidung F60-B  
mit Rigips Feuerschutzplatte RF



#### BH23-D-LS-2

Längsschnitt: 2-lagige Holzbalkenbekleidung F 60-B  
mit Rigips Feuerschutzplatte RF

