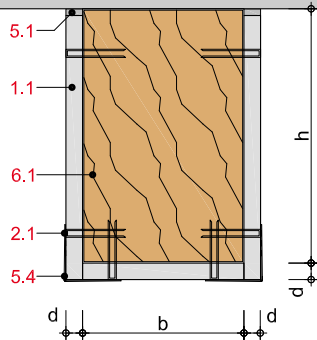


- 1.1 Rigips Beplankung gem. System
- 2.1 Stahldrahtklammer,  $a \leq 80$  mm bzw.  
Rigips Schnellbauschraube TN (Grobgewinde),  $a \leq 250$  mm
- 5.1 Rigips VARIO Fugenspachtel
- 5.4 Rigips AquaBead
- 6.1 Holzbalken, der Güterklasse II nach DIN 4071 - 1

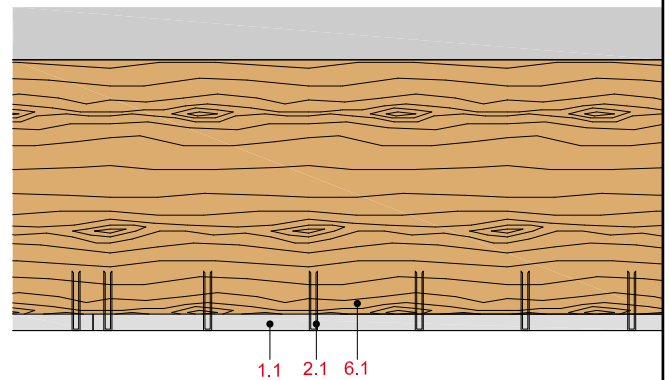
#### BH23-D-QS-1

Querschnitt: 1-lagige Holzbalkenbekleidung F30-B



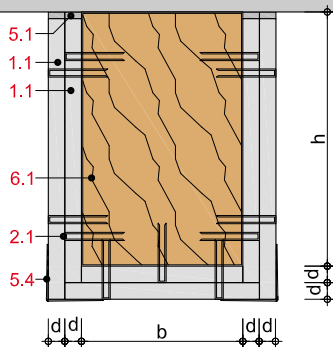
#### BH23-D-LS-2

Längsschnitt: 1-lagige Holzbalkenbekleidung F 30-B



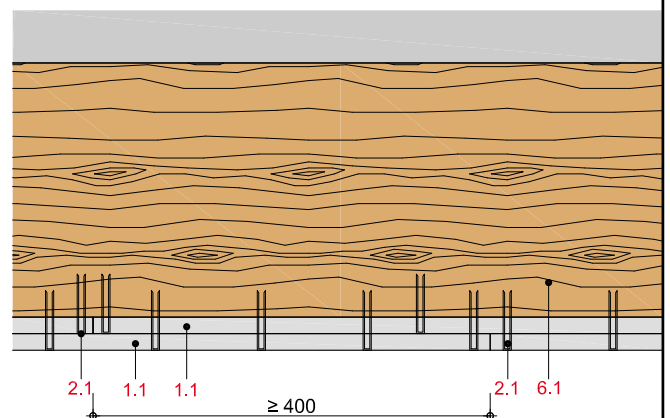
#### BH23-D-QS-2

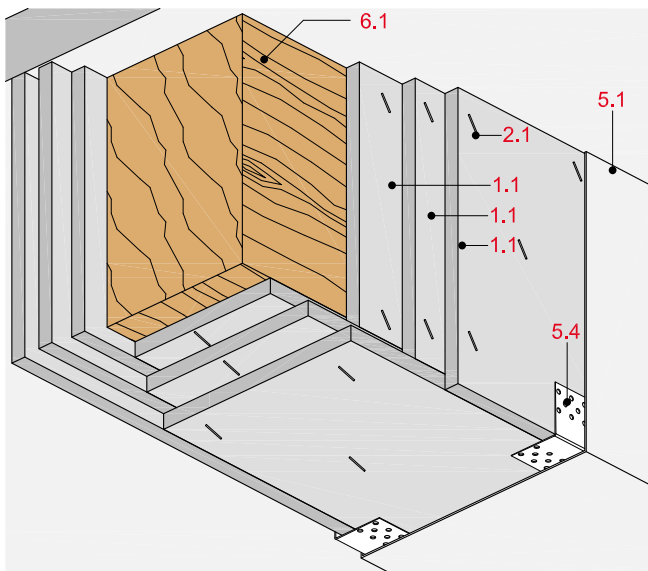
Querschnitt: 2-lagige Holzbalkenbekleidung F60-B / F 90-B



#### BH23-D-LS-2

Längsschnitt: 2-lagige Holzbalkenbekleidung F 60-B / F 90-B





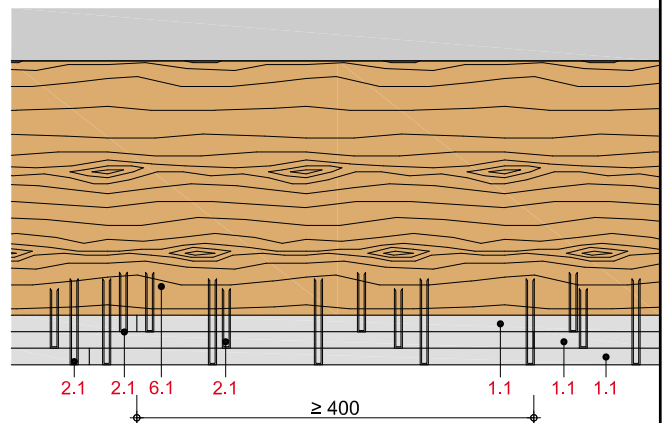
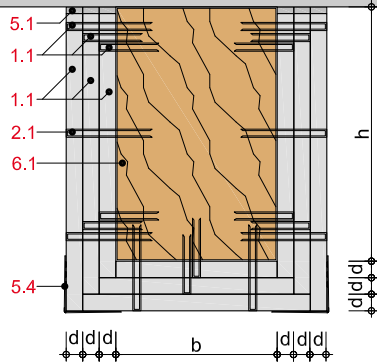
- 1.1 Rigips Beplankung gem. System
- 2.1 Stahldrahtklammer,  $a \leq 80$  mm bzw.  
Rigips Schnellbauschraube TN (Grobgewinde),  $a \leq 250$  mm
- 5.1 Rigips VARIO Fugenspachtel
- 5.4 Rigips AquaBead
- 6.1 Holzbalken, der Güterklasse II nach DIN 4071 - 1

#### BH23-D-QS-3

Querschnitt: 3-lagige Holzbalkenbekleidung F90-B

#### BH23-D-LS-3

Längsschnitt: 3-lagige Holzbalkenbekleidung F 90-B



#### BH23-D-QS-4

Querschnitt: 2-lagige Holzbalkenbekleidung F90-B

#### BH23-D-LS-4

Längsschnitt: 2-lagige Holzbalkenbekleidung F 90-B

