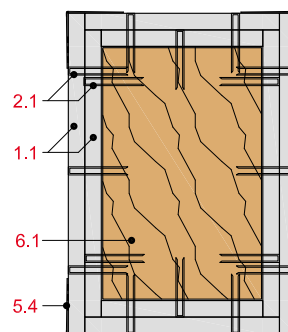
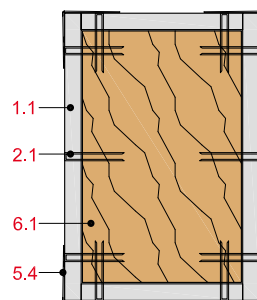
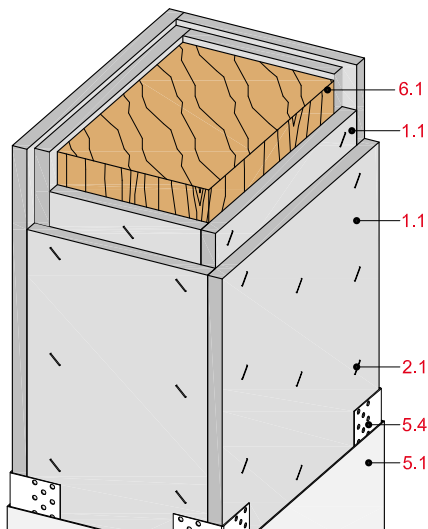


- 1.1 Rigips Beplankung gem. System
- 2.1 Stahldrahtklammer,  $a \leq 80$  mm bzw.  
Rigips Schnellbauschraube TN (Grobgewinde),  $a \leq 250$  mm
- 5.1 Rigips VARIO Fugenspachtel
- 5.4 Rigips Eckschutzprofil
- 6.1 Holzstützen, der Güterklasse II nach DIN 4071 - 1

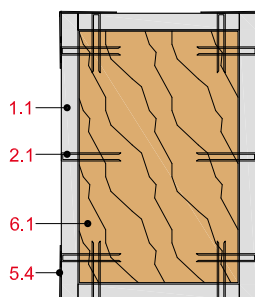




- 1.1 Rigips Beplankung gem. System
- 2.1 Stahldrahtklammer,  $a \leq 80$  mm bzw.  
Rigips Schnellbauschraube TN (Grobgewinde),  $a \leq 250$  mm
- 5.1 Rigips VARIO Fugenspachtel
- 5.4 Rigips Eckschutzprofil
- 6.1 Holzstützen, der Güterklasse II nach DIN 4071 - 1

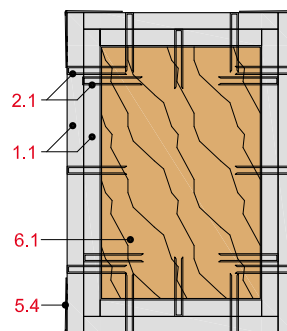
#### **BH14-D-QS1**

Querschnitt: 1-lagige Holzstützenbekleidung F30-B  
mit Rigips Beplankung gem. System



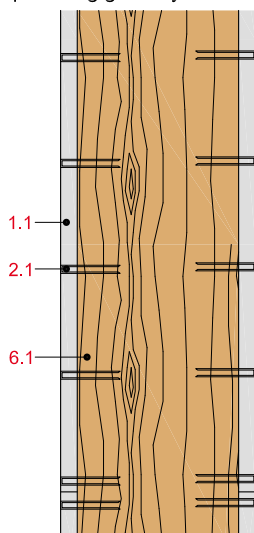
#### **BH14-D-QS2**

Querschnitt: 2-lagige Holzstützenbekleidung F 60-B / F 90-B  
mit Rigips Beplankung gem. System



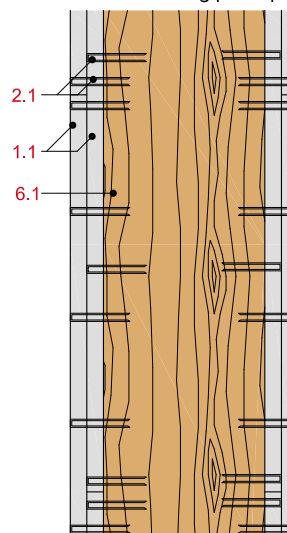
#### **BH14-D-LS1**

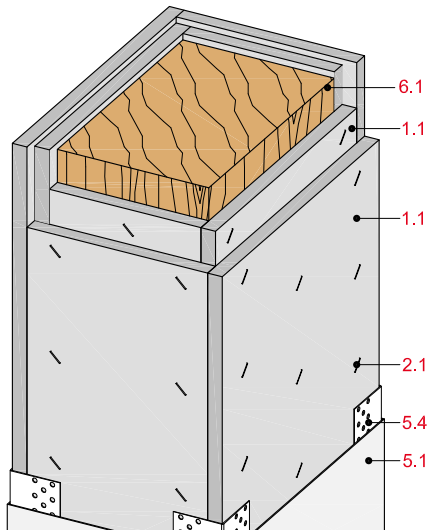
Längsschnitt: 1-lagige Holzstützenbekleidung F30-B  
mit Rigips Beplankung gem. System



#### **BH14-D-LS2**

Längsschnitt: 2-lagige Holzstützenbekleidung F 60-B / F 90-B  
mit Rigips Beplankung gem. System

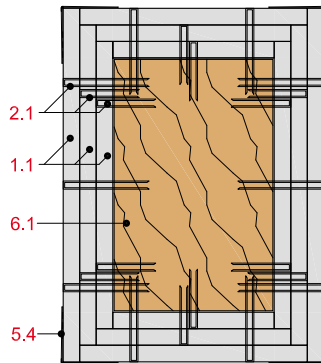




- 1.1 Rigiplus Beplankung gem. System
- 2.1 Stahldrahtklammer,  $a \leq 80$  mm bzw.  
Rigiplus Schnellbauschraube TN (Grobgewinde),  $a \leq 250$  mm
- 5.1 Rigiplus VARIO Fugenspachtel
- 5.4 Rigiplus Eckschutzprofil
- 6.1 Holzstützen, der Güterklasse II nach DIN 4071 - 1

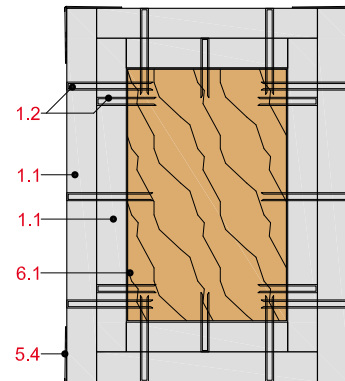
#### BH14-D-QS3

Querschnitt: 3-lagige Holzstützenbekleidung F90-B  
mit Rigidur H Gipsfaserplatte



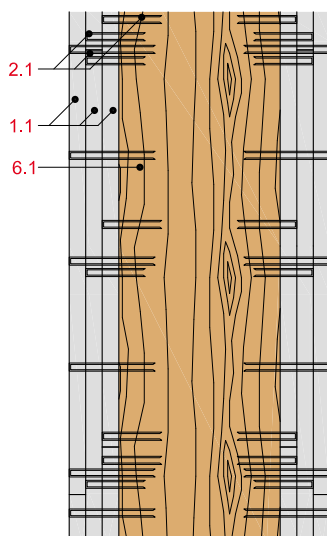
#### BH14-D-QS4

Querschnitt: 2-lagige Holzstützenbekleidung F 90-B  
mit Rigiplus Die Dicke RF



#### BH14-D-LS3

Längsschnitt: 3-lagige Holzstützenbekleidung F90-B  
mit Rigidur H Gipsfaserplatte



#### BH14-D-LS4

Längsschnitt: 2-lagige Holzstützenbekleidung F 90-B  
mit Rigiplus Die Dicke RF

