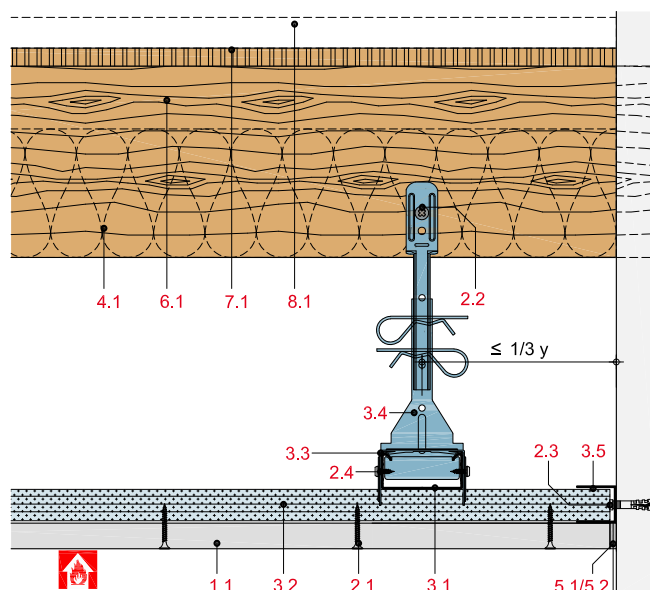


**HB11 D WM30 1**  
**Querschnitt**



**HB11 D WM30 2**  
**Längsschnitt**

- 1.1 Rigips Die Dicke RF, d = 20 mm
- 2.1 Rigips Schnellbauschrauben TN
- 2.2 Abhängerbefestigung z.B. Holzschraube gem. abP
- 2.3 Randanschlussbefestigung: z.B. Rigips Negeldübel
- 2.4 Rigips Bauschraube
- 3.1 Grundprofil: RigiProfil MultiTec CD 60/27
- 3.2 Tragprofil: RigiProfil MultiTec CD 60/27
- 3.3 Profilverbinder: Rigips Kreuzschnellverbinder
- 3.4 Abhänger: Rigips Nonius Abhängersystem
- 3.5 Anschluss: RigiProfil MultiTec UD 28
- 4.1 Dämmstoff:  
Baustoffklasse A, Schmelzpunkt  $\geq 1000^\circ\text{C}$   
 $d \geq 140\text{mm}$ , Rohdichte  $\geq 28\text{ kg/m}^3$
- 5.1 Rigips VARIO Fugenspachtel
- 5.2 Rigips TrennFix gem. Verarbeitungsrichtlinien
- 6.1 Bauschnittholz nach DIN 4074 Teil 1, b  $\geq 40\text{ mm}$   
bzw. nach Statik
- 7.1 obere Beplankung
- 8.1 Fußbodenaufbau: z.B. Rigidur Estrichelement gem. Tabelle