

4. Schachtwände

- Schachtwände mit Metall-Ständerwerk
- Schachtwände ohne Metall-Ständerwerk

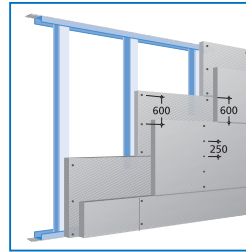
4. Schachtwände

Schachtwände mit Ständerwerk

Metall-Unterkonstruktion

(2- oder 4-seitig)

- Rigips Wandprofile UW: UW 50, UW 75, UW 100 für Boden- bzw. Deckenanschluss sowie
- Rigips Wandprofile CW: für den Wandanschluss befestigt mit Nageldübel.
- Anschlussdichtungen: Sämtliche Anschlussprofile sind mit Rigips Anschlussdichtungen zu hinterlegen.
- Rigips Wandprofile CW: CW 50, CW 75, CW 100, Ständerabstände: 625 bzw. 1.000 mm, Rigips-System 3.80.12 (Schachtwand 12) beinhaltet doppelt montierte Rigips Wandprofile CW, siehe Systembeschreibung im „Baulichen Brandschutz“.



Hohlraumdämmung

- Mineralwolle nach Anforderung (siehe System-Beschreibungen).

Beplankung

- zweilagig: Rigips Feuerschutzplatten RF 12,5 mm, Rigips Die Dicke 20 bzw. 25 oder Glasroc F (Ridurit) 20, siehe Systemübersicht
- für Befliesung: raumseitig mit bis zu 8 mm dicken Fliesen (bei Beplankung 2 x 12,5 mm: Ständerabstand \leq 625 mm)

! Rigips-Hinweis

Für Schachtwände sind Rigips Revisionsklappen F 30 und F 90 in Größen von 300 x 300 mm bis 600 x 800 mm lieferbar.

Materialbedarf pro m² (Beispiel Rigips-System 3.80.11)

Rigips Die Dicke 25	2,0 m ²
Rigips Wandprofil CW 50	1.800 mm
Rigips Wandprofil UW 50	800 mm
Nageldübel 6 x 40 mm	1,6 St.
Rigips Anschlussdichtung Filz, einseitig selbstklebend, 50 mm	1.200 mm
Rigips Glasfaserbewehrungsstreifen	0,60 m
Rigips Schnellbauschrauben TN 3,5 x 35 mm	4 St.
VARIO Fugenspachtel	0,914 kg

Systemübersicht Schachtwände mit Ständerwerk

Rigips-System-Nr.	Konstruktion Beplankung je Wandseite mm	Unterkonstruktion Ständer mm	Abstand mm	Wand- dicke mm	Wand- gewicht ¹⁾ ca. kg/m ²	Zulässige Wandhöhe		Schallschutz Mineral- wolle mm	Schallschutz R _{w,R} dB	Brandschutz		F-Klasse
						ohne Brandschutz mm	mit Brandschutz mm			Mineralwolle Dicke mm	Rohdichte kg/m ³	
3.80.10	2 x 20 Glasroc F (Ridurit)	CW 50	625	90	39	3.350 ³⁾ /2.800	3.350 ³⁾ /2.800	-	32	n. erf.	n. erf.	F 90-A
		CW 75	625	115	39	4.000	4.000	-	-	n. erf.	n. erf.	F 90-A
		CW 100	625	140	39	5.000	5.000	40	38	n. erf.	n. erf.	F 90-A
		CW 50	1.000	90	39	2.700 ³⁾	2.700 ³⁾	-	-	n. erf.	n. erf.	F 90-A
3.80.11	2 x 25 Die Dicke	CW 75	1.000	115	39	3.950	3.950	40	38	n. erf.	n. erf.	F 90-A
		CW 100	1.000	140	39	4.000	4.000	-	-	n. erf.	n. erf.	F 90-A
		CW 50	1.000	100	45	3.100 ³⁾	3.100 ³⁾	-	-	n. erf.	n. erf.	F 90-A
3.80.12	2 x 20 Die Dicke	CW 75	1.000	125	45	4.000	4.000	60	40	n. erf.	n. erf.	F 90-A
		CW 100	1.000	150	45	4.100	4.100	40	39	n. erf.	n. erf.	F 90-A
		CW 50	625	90	39	4.000	4.000	40	40	n. erf.	n. erf.	F 90-A
3.80.13	2 x 12,5 RF	CW 75	625	115	39	5.200	5.000	40	40	40	40	F 90-A
		CW 100	625	140	39	6.900	5.000	-	-	40	40	F 90-A
		CW 50	625	75	23	2.950 ³⁾	2.950 ³⁾	-	-	30/35	n. erf.	F 30-A
		CW 75	625	100	23	4.000	3.500	80	37	n. erf.	n. erf.	F 30-A
3.80.14	2 x 20 Die Dicke	CW 50	1.000	82,5	30	2.450 ³⁾	2.450 ³⁾	-	-	33/37	n. erf.	F 30-A
		CW 75	1.000	107,5	30	3.750	3.500	-	-	n. erf.	n. erf.	F 30-A
		CW 100	1.000	132,5	30	4.000	3.750	-	-	n. erf.	n. erf.	F 30-A

¹⁾ Gewichtsangaben ohne Berücksichtigung der Dämmschicht

²⁾ in Anlehnung an System 3.80.11

n. erf. = nicht erforderlich

³⁾ Wert gilt nur für Einbaubereich 1

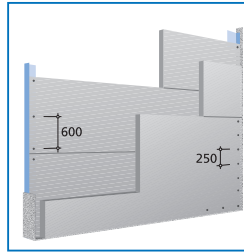
4. Schachtwände

Schachtwände ohne Ständerwerk

Ohne Metall-Unterkonstruktion

(4-seitig)

- Anschlusswinkel:
40 x 20 x 1 mm für System 3.80.15
2 x 20 mm Glasroc F (Ridurit) bzw.
50 x 40 x 0,7 mm für System 3.80.16
2 x 25 mm Rigips Die Dicke für
Boden-/Decken- und Wandanschluss
- Anschlussdichtungen:
Sämtliche Anschlussprofile sind mit
Rigips Anschlussdichtungen A1, mit
einem Schmelzpunkt ≥ 1.000 °C, zu
hinterlegen.



Hohlraumdämmung

- ohne Anforderungen

Beplankung

- zweilagig: Rigips Die Dicke 25 oder Glasroc F (Ridurit) 20
(siehe Systemübersicht)
- für Befliesung:
raumseitig mit bis zu 8 mm dicken Fliesen.



Rigips-Hinweis

Für Schachtwände sind Rigips Revisionsklappen F 30 und F 90 in
Größen von 300 x 300 mm bis 600 x 800 mm lieferbar.

Materialbedarf pro m² (Beispiel Rigips-System 3.80.16)

Rigips Die Dicke 25	2,0 m ²
Winkelprofil 50/30	1.500 mm
Nageldübel 6 x 40 mm	3,2 St.
Rigips Anschlussdichtung A1, einseitig selbstklebend	1.500 mm
Rigips Glasfaserbewehrungsstreifen	0,60 m
Rigips Schnellbauschrauben TN 3,5 x 35 mm	4 St.
Rigips Schnellbauschrauben TN 3,8 x 55 mm	10 St.
VARIO Fugenspachtel	0,914 kg

Systemübersicht Schachtwände ohne Ständerwerk - Zulässige Wandhöhen bei Einbau von Rigips-Abschottungssystemen

Rigips-System	Beplankungs- dicke mm	Wand- dicke mm	Max. zulässige Gesamtbreite mm	Einbaubereiche nach DIN 4103 mittig gemessen	Brandschutz		F-Klasse
					Mineralfolle	kg/m ³	
3.80.15	2 x 20 Glasroc F (Ridurit)	40	≤ 2.480 ¹⁾	1 (ohne Stoßfuge)	—	—	F 90-A
			≤ 1.750	2 (ohne flächiger Verschraubung)	—	—	F 90-A
3.80.16	2 x 25 Die Dicke	50	≤ 2.230	2 (mit flächiger Verschraubung)	—	—	F 90-A
			≤ 2.000	1 (ohne flächiger Verschraubung)	—	—	F 90-A
			≤ 2.000	2 (mit flächiger Verschraubung)	—	—	F 90-A
			≤ 1.550	2 (ohne flächiger Verschraubung)	—	—	F 90-A

¹⁾ nur mit Sonderlängen möglich. Die Standardlänge der Glasroc F (Ridurit)-Platten beträgt 2 m. Somit empfehlen wir Schachtwänden von max. 2 m zu realisieren.