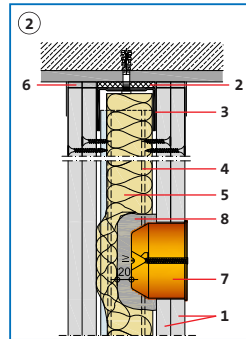
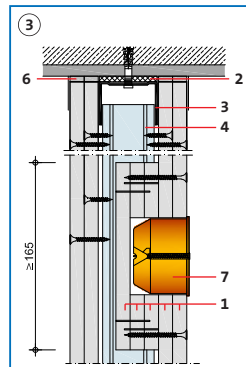


## 5. Montagewände

- Falls nicht möglich sind die Elektro-dosen in Gips einzubetten (Bild 2).
- Bei Verwendung anderer Hohlraum-dämmungen sind Elektrodosen gene-rell in Gipsbaustoffe einzubetten.
- Bei Schachtwänden sind grundsätzlich Einhausungen in Beplankungsdicke der Elektrodosen erforderlich. Bei der in der nebenstehenden Illustration (Bild 3) dargestellten vorderseitigen Montage wird der gesamte Block für die Einhausung in den vorbereiteten Stufenfalz der Schachtwand mit entsprechenden Rigips Schnellbau-schrauben eingesetzt.



Rigips-Detail 5.45.02  
Einbau der Elektro-dose  
in Montagewand mit  
Gipsbett



Rigips-Detail 5.45.03  
Einhausung der Elektro-dose

- 1 Rigips-Bauplatten RB
- 2 Rigips Anschlussdichtung Filz
- 3 Rigips Wandprofil UW
- 4 Rigips Wandprofil CW
- 5 Mineralwolle, Baustoffklasse A nach DIN 4102-1, Rohdichte  $\geq 30 \text{ kg/m}^3$ , Schmelzpunkt  $\geq 1.000 \text{ °C}$
- 6 Rigips VARIO Fugenspachtel
- 7 Elektro-dose
- 8 Gipsbett,  $d \geq 20 \text{ mm}$

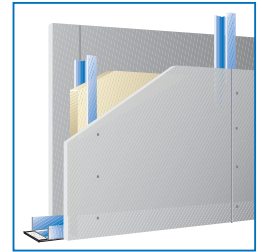
### ! Rigips-Hinweis

Aus Brandschutz- bzw. Schallgründen werden Elektrodosen nicht unmittelbar gegenüberliegend, sondern stän-derversetzt, eingebaut.

## Einfachständerwände mit Metall-Unterkonstruktion

### Metall-Unterkonstruktion

- Rigips Wandprofile UW: UW 50, UW 75, UW 100 für Boden- bzw. Deckenanschluss sowie
- Rigips Wandprofile CW: für den Wandanschluss befestigt mit Nageldübel, auch bei Brandschutz-wänden.
- Anschlussdichtungen: Sämtliche Anschlussprofile sind mit Rigips Anschlussdichtungen zu hinterlegen.
  - **ohne** Brandschutz-Anforderungen: Rigips Anschlussdichtung Filz
  - **mit** Brandschutz-Anforderungen: Rigips Anschlussdichtung Filz, sofern durch Verspachtelung oder Beplankung geschützt (sonst Rigips Anschlussdichtung A1).
- Rigips Wandprofile CW: CW 50, CW 75, CW 100, Ständerabstand: i. d. R. 625 mm (Ständerabstand  $\leq 1.000 \text{ mm}$  mit Rigips Die Dicken 20 und 25 sowie Rigips Die Leichte 25 in Querverlegung möglich).
- Rigips Wandprofile LW: LW 60/60 für Eckausbildungen.



### Hohlraum-dämmung

- Mineralwolle als Platten- oder Rollenware (Gewicht und Dicke nach Anforderung, siehe System-Beschreibungen).

### Beplankung

- einlagig: Rigips Die Dicke 20, 25 oder Rigips Die Leichte 25
- einlagig oder zweilagig, je nach Anforderung: Rigips Bauplatten RB 12,5 mm, Rigips Duraline 12,5 VARIO\*
- für häusliche Bäder: Rigips Bauplatten RBI 12,5 mm, Rigips Die Dicke 20 RFI, Rigips Die Leichte 25 RBI, Rigips Die Dicke 25 RFI
- für Befliesungen (Ständerabstand  $\leq 625 \text{ mm}$ ): grundsätzlich zweilagig: Rigips Bauplatten (RBI) einlagig: Rigips Die Dicke 20 (RFI) oder Rigips Die Leichte 25 (RBI)
- für Brandschutz-Anforderungen: Rigips Feuerschutzplatten RF (RFI) 12,5 mm und Rigips Die Dicke 20 (RFI). Rigips Die Leichte 25 (RBI) für F 30-Konstruktionen, Rigips Duraline 12,5 VARIO\*

\* Die Verschraubung ist nur mit Duraline Schnellbauschrauben möglich

## 5. Montagewände

- für verbesserten Schallschutz:  
Rigips Die Blaue (siehe Sonderveröffentlichungen)
- für verbesserten Schallschutz und optimale Oberflächenhärte:  
Rigips Duraline 12,5 VARIO\*

\* Die Verschraubung ist nur mit Duraline Schnellbauschrauben möglich

### Materialbedarf pro m<sup>2</sup> (Beispiel Rigips-System 3.40.01)

Rigips Bau-/Feuerschutzplatte RB/RF, 12,5 mm	2,0 m <sup>2</sup>
Rigips Wandprofil CW 50	1.800 mm
Rigips Wandprofil UW 50	800 mm
Nageldübel (Länge 6 x 40 mm)	1,60 St.
Rigips Anschlussdichtung Filz, einseitig selbstklebend, 50 mm	1.200 mm
Mineralwolle (nach Anforderung)	1,0 m <sup>2</sup>
Rigips Schnellbauschrauben TN 3,5 x 25 mm	20 St.
VARIO Fugenspachtel	0,60 kg

### Max. zulässige Wandhöhen bei Rigips-Platten (Metallblechstärke 0,6 mm)

Konstruktion, 1-lagig		Konstruktion, 2-lagig		Unterkonstruktion		max. zul. Wandhöhe	
Beplankung	Unterkonstruktion	Beplankung	Unterkonstruktion	Ständer	Abstand	ohne Brandschutz	mit Brandschutz
je Wandseite mm	Ständer mm	je Wandseite mm	Ständer mm	mm	mm	mm	mm
1 x 12,5	CW 50	2 x 12,5	CW 50	625	625	3.200 <sup>1)</sup>	3.000 <sup>1)</sup>
				417	417	3.850	3.700
				312,5	312,5	4.000	4.000
1 x 12,5	CW 75	2 x 12,5	CW 75	625	625	4.000	4.000
				417	417	4.350	4.350
				312,5	312,5	4.850	4.850
1 x 12,5	CW 100	2 x 12,5	CW 100	625	625	5.100	5.000
				417	417	5.950	5.950
				312,5	312,5	6.550	6.550
1 x 12,5	CW 125	2 x 12,5	CW 125	625	625	6.650	6.650
				417	417	7.600	7.600
				312,5	312,5	8.300	8.300
1 x 12,5	CW 150	2 x 12,5	CW 150	625	625	8.200	8.200
				417	417	9.150	9.150
				312,5	312,5	9.800	9.800

Schnellbauschrauben  
Schraubabstand, 1. Lage: 250 mm

Schnellbauschrauben  
Schraubabstand, 1. Lage: 750 mm  
Schraubabstand, 2. Lage: 250 mm