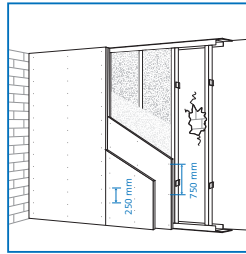
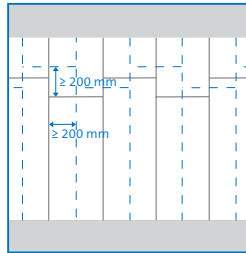


3. Vorsatzschalen

- Schraubabstände bei Einfachbeplankung: ≤ 250 mm
- Schraubabstände bei Doppelbeplankung:
 1. Lage ≤ 750 mm
 2. Lage ≤ 250 mm
- Längen der Rigips Schnellbauschrauben bei Metall-Unterkonstruktion:
 - 1-lagige Beplankung: Rigips Schnellbauschrauben TN 3,5 x 25 mm
 - 2-lagige Beplankung: Rigips Schnellbauschrauben TN 3,5 x 35 mm
- Sollte die Beplankung mit ganzen Platten nicht möglich sein, so sind notwendige Horizontalfugen im oberen Wandbereich anzuordnen.
- Werden bei einlagig beplankten Vorsatzschalen Horizontalfugen angeordnet, müssen diese mindestens 400 mm voneinander entfernt sein.
- Bei mehreren Beplankungslagen sind die Fugen zueinander versetzt (200 mm) anzuordnen.
- Sämtliche Plattenstöße sollen dicht gestoßen werden. Fugenabstände bis 10 mm sind unbedenklich, aber mit erhöhtem Spachtelaufwand zu schließen.
- Abschließend sind alle Fugen luftdicht mit VARIO Fugenspachtel zu schließen.



Schraubabstände in den jeweiligen Beplankungslagen



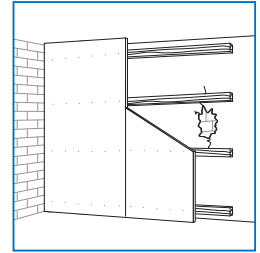
Versatz der Beplankungslagen

! Rigips-Hinweis

Weitere Regeldetails finden Sie auch im aktuellen IGG Merkblatt Nr. 4.

Vorsatzschalen auf Holzlattung

- Bei unebenem Mauerwerk oder schadhaftem Putz können Rigips Bauplatten RB, 12,5 mm auf Holzlatten befestigt werden.
- Holzlatten 50 x 30 mm waagrecht im Abstand von ≤ 625 mm auf Rohwand aufdübeln (Dübelabstand 1.000 mm).
- Unebenheiten mit Distanzhölzern der Distanzschrauben ausgleichen.
- Auf die Unterkonstruktion ist eine geeignete Dampfbremse (je nach Berechnung) gemäß Herstellerangaben aufzubringen. Eine feuchtevariable Dampfbremse (z. B. ISOVER Vario KM) ist grundsätzlich (nach Herstellerangaben) zu bevorzugen. Besonders im Anschlussbereich ist auf eine exakte Verarbeitung zu achten.
- Für Wärme- und Schalldämmung kann Mineralwolle in den Hohlraum eingebaut werden.
- Rigips Bauplatten RB, 12,5 mm mit Glasroc F (Ridurit) Schnellbauschrauben mit Grobgewinde (Länge 35 mm) im Abstand von ≤ 250 mm befestigen.
- Der Versatz von Beplankungslagen ist wie zuvor beschrieben einzuhalten.
- Abschließend sind alle Fugen luftdicht mit VARIO Fugenspachtel zu schließen.



Vorsatzschale auf Holzlattung