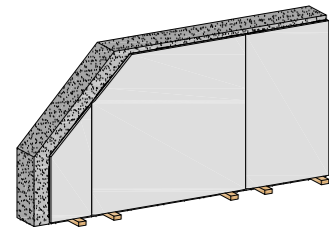


Rigips Konstruktionen – Übersicht

Wände

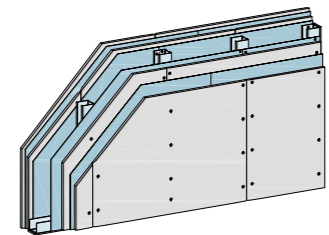
Trockenputz/Verbundplatten



Schallschutzverbesserung
bis 12 dB
Wärmeschutz
R 2,55 m² x K/W
Wandhöhe
bis 3.000 mm

Heft: WB/RW

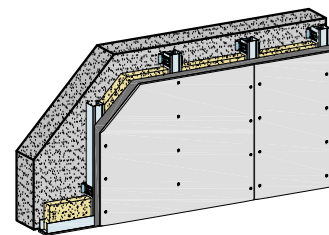
Einbruchhemmende Wände WK2/WK3



Schallschutz
R_{w,R} bis 68 dB
Brandschutz
bis F 90-A
Wandhöhe
bis 7.200 mm

Heft: MW 1/RW

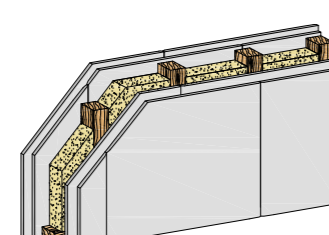
Vorsatzschalen



Schallschutzverbesserung
bis 15 dB
Brandschutz
bis F 90-A
Wärmeschutz
R 3,50 m² x K/W

Heft: WB/RW

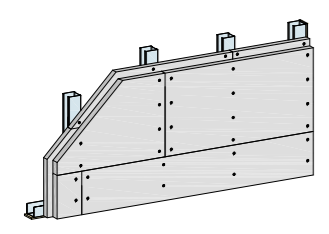
Gebäudeinnenwände



Schallschutz
R_{w,R} bis 67 dB
Brandschutz
bis F 120-B
Wandhöhe
bis 4.100 mm

Heft: HK/HF

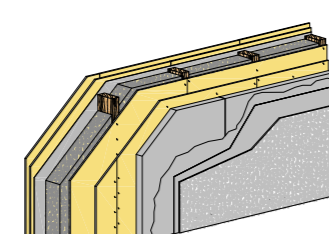
Schachtwände



Schallschutz
R_{w,R} bis 40 dB
Brandschutz
bis F 120-A
Wandhöhe
bis 6.900 mm

Heft: MW 3/RW

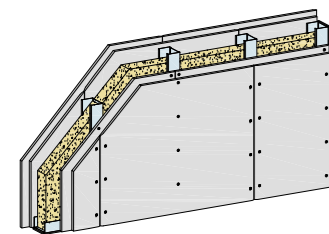
Gebäudeaußenwände/Gebäudeabschlusswände



Schallschutz
R_{w,R} bis 66 dB
Brandschutz
bis F 90-B
Wandhöhe
nach Statik

Heft: HK/HF

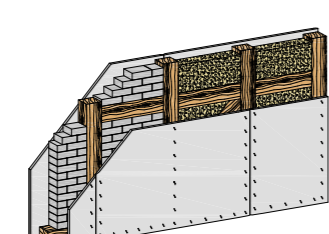
Trennwände



Schallschutz
R_{w,R} bis 76 dB
Brandschutz
bis F 180-A
Wandhöhe
bis 7.200 mm

Heft: MW 1 – 3/RW

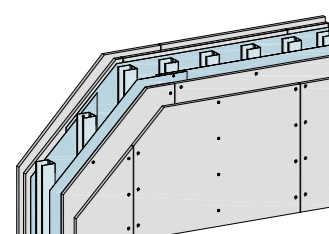
Fachwerkwände



Brandschutz
bis F 90-B
Wandhöhe
nach Statik
Zulässige Spannung
bis 2,5 N/mm²

Heft: HK

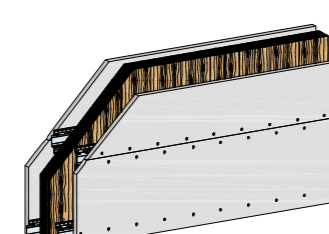
Brandwände



Schallschutz
R_{w,R} bis 60 dB
Brandschutz
bis F 90-A
Wandhöhe
bis 9.000 mm

Heft: BW

Brettspertholz wände

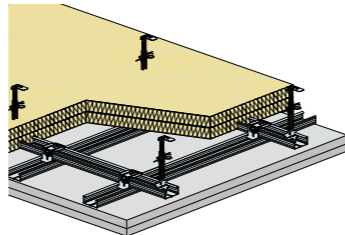


Schallschutz
R_{w,R} bis 66 dB
Brandschutz
bis F 90-B
Wandhöhe
nach Statik

Heft: HK/HF

Decken und Dächer

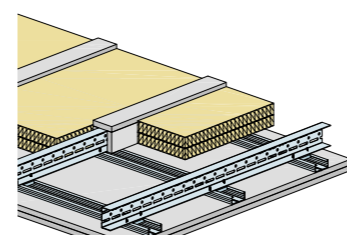
Unterdecken



Brandschutz
bis F 90-A
Brandbeanspruchung
unten/oben
Deckengewicht
bis 41 kg/m²

Heft: MD/BD/RD

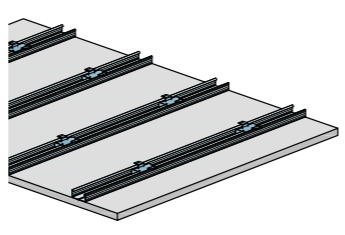
Weitspannträgerdecken



Brandschutz
bis F 90-A
Brandbeanspruchung
unten/oben
Deckengewicht
bis 72 kg/m²

Heft: MD/BD

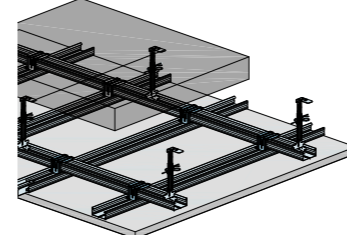
Deckenbekleidungen



Brandschutz
bis F 90-A
Brandbeanspruchung
unten
Deckengewicht
bis 36 kg/m²

Heft: MD/BD

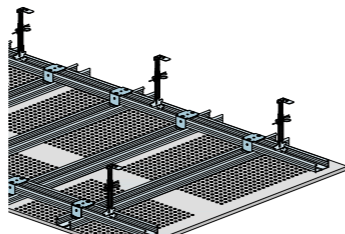
Brandschutzdecken in Verbindung mit Rohdecke



Brandschutz
bis F 90-A
Brandbeanspruchung
unten
Deckengewicht
bis 25 kg/m²

Heft: BD

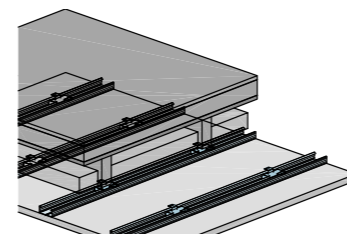
Akustikdecken



Brandschutz
bis F 30-A
Brandbeanspruchung
unten
Deckengewicht
bis 25 kg/m²

Heft: MD/BD

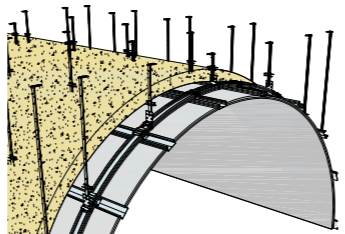
Holzbalkendecken



Brandschutz
bis F 90-B
Brandbeanspruchung
unten
Deckengewicht
bis 25 kg/m²

Heft: BD/RD

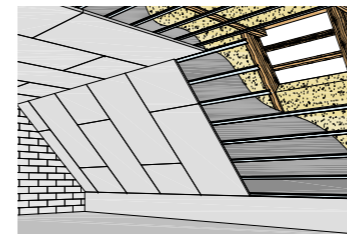
Gewölbte Unterdecken



Brandschutz
bis F 30-A
Brandbeanspruchung
unten
Kleinster Krümmungsradius
800 mm

Heft: MD/BD

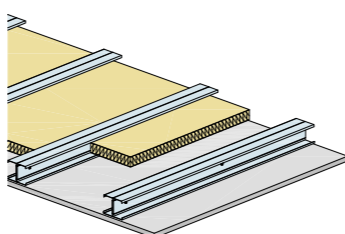
Dachbekleidungen



Brandschutz
bis F 90-B
Brandbeanspruchung
unten
Deckengewicht
bis 25 kg/m²

Heft: DB/RD

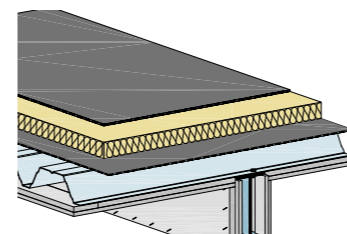
Freitragende Decken



Brandschutz
bis F 30-A
Brandbeanspruchung
unten/oben
Deckengewicht
bis 35 kg/m²

Heft: MD/BD

Trapezblechdecken / Trapezblechdächer

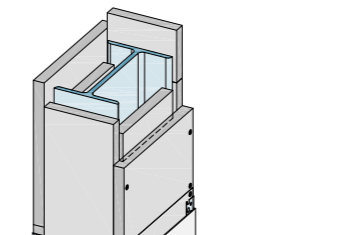


Brandschutz
bis F 90-A
Brandbeanspruchung
unten/oben
Deckengewicht
bis 25 kg/m²

Heft: DB

Stützen und Träger

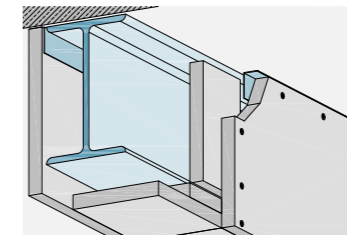
Stahlstützen-Bekleidungen



Brandschutz
bis F 120-A
Brandbeanspruchung
3- bis 4-seitig

Heft: ST

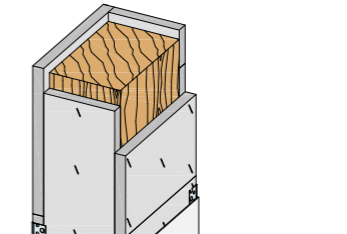
Stahlträger-Bekleidungen



Brandschutz
bis F 180-A
Brandbeanspruchung
3- bis 4-seitig

Heft: ST

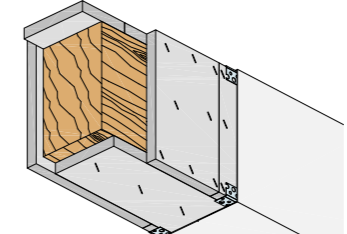
Holzstützen-Bekleidungen



Brandschutz
bis F 90-B
Brandbeanspruchung
3- bis 4-seitig

Heft: ST

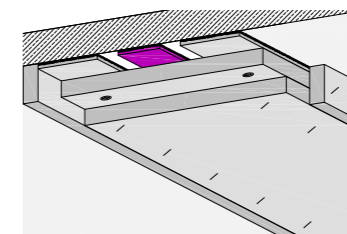
Holzträger-Bekleidungen



Brandschutz
bis F 90-B
Brandbeanspruchung
3- bis 4-seitig

Heft: ST

Bekleidungen von Klebarmierungen

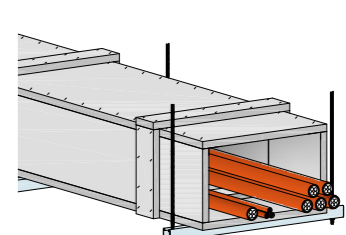


Brandschutz
**feuerhemmend
feuerbeständig**
Brandbeanspruchung
unten

Heft: ST

Kanäle

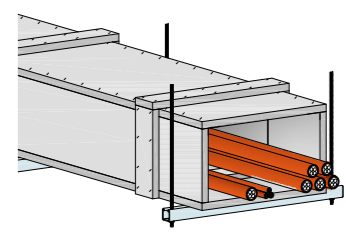
Kabelkanäle



Brandschutz
bis E 90
Innenquerschnitt max. b x h
600 x 200 mm
Gewicht max.
ca. 62 kg/lfm

Heft: KK

Installationskanäle

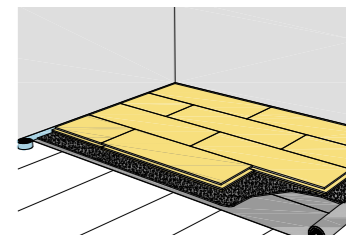


Brandschutz
bis I 120
Innenquerschnitt max. b x h
1.000 x 500 mm
Gewicht max.
ca. 154 kg/lfm

Heft: KK

Fußböden

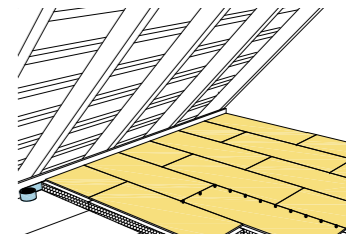
Trockenestriche



Brandschutz
bis F 90
 Trittschalldämmung
bis 22 dB
Gewicht max.
ca. 30,1 kg/m²

Heft: TE

Dachbodenelemente



Wärmedurchlasswiderstand
R bis 4,0 (m² K)/W
Wärmedurchgangskoeffizient
U bis 0,2 W/(m² K)
Gewicht max.
ca. 14,8 kg/m²

Heft: TE

Heftkürzel

WB = Wandbekleidungen
MW = Montagewände
(Hefte 1 – 3)
BW = Brandwände
HK = Systeme im Holzbau
RW = Rigidur-Wände
HF = Rigidur-Systeme im
Holzbau

MD = Montagendecken
BD = Brandschutzdecken
DB = Dachbekleidungen
RD = Rigidur-Decken
TE = Fußboden-System
ST = Stützen- und Träger-
bekleidungen
KK = Kabel- und Installations-
kanäle