



Rigiton Fix Spachtelfugen-Set

Lochplatten schnell und sicher verfugen



Rigiton-Lochplatten von Rigips stehen für ein umfangreiches Sortiment an qualitativ hochwertigen, akustisch wirksamen Lochplatten aus dem umweltfreundlichen Rohstoff Gips.

Gerade durch ihre durchlaufende Lochung und die fugenlose Verarbeitung werden Rigiton-Lochplatten zu wahren Hinguckern und verleihen Räumen einen einzigartigen Charakter und eine optimale Akustik.

Dies setzt jedoch voraus, dass die Verarbeitung mit hoher Sorgfalt erfolgt. Das Verfugen der Lochplatten spielt dabei eine sehr wichtige Rolle. Denn nur sauber ausgeführte Fugen garantieren eine einwandfreie Optik und ein langlebiges Ergebnis.

Daher haben wir für Sie das neue **Rigiton Fix Spachtelfugen-Set** entwickelt, das Ihnen bei der Verarbeitung der Rigiton-Lochplatten mehr Sicherheit, Schnelligkeit und Verarbeitungskomfort bietet.

Bewährte Montage mit der Spachtelfuge

Die Spachtelfugen-Technik ist eine bekannte und ebenso bewährte Verarbeitungsweise für Lochplatten.

Bei dieser Technik werden die Lochplatten mit einem geringen Abstand zueinander montiert. So entstehende Fugen werden anschließend mit Fugenspachtel ausgespritzt. Fachgerecht ausgeführt besitzt die Fuge, nach dem Aushärten des Spachtels, eine sehr hohe Festigkeit.

Zu Problemen in der Praxis kommt es, wenn die Fugen nicht komplett ausgefüllt werden und Risse im Fugenbereich entstehen. Derartige Schäden fallen schnell ins Auge und eine anschließende Sanierung ist zeitaufwändig und kostenintensiv.

Für ein optimales Ergebnis: Das Rigiton Fix Spachtelfugen-Set

Im Austausch mit Fachhandwerkern haben wir die Spachtelfugentechnik revolutioniert und bieten Ihnen mit dem neuen Rigiton Fix Spachtelfugen-Set zahlreiche Vorteile...

... bei der Verarbeitung:

- einfache und komfortable Anwendung durch innovatives ergonomisches Werkzeug
- bis zu 30 % Zeitersparnis beim Verfugen der Rigiton-Lochplatten durch weniger Verarbeitungsschritte

... beim Ergebnis:

- maximale Fugenfestigkeit für ein sicheres Ergebnis
- optimale Fugenausbildung ohne sichtbare Plattenansätze für eine perfekte Optik

Das neue Rigiton Fix Spachtelfugen-Set



1



2



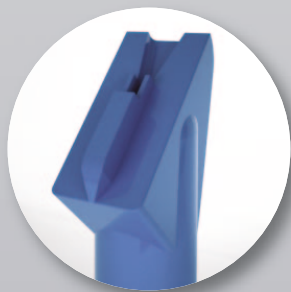
3



4



5



Rigiton Fix Fugendüse

Innovative, patentrechtlich geschützte Fugendüse, die extra für das Verfugen von Rigiton-Lochplatten entwickelt wurde. Durch die spezielle Geometrie werden die Fugen vollständig und leicht überhöht gefüllt. Die anschließende Weiterverarbeitung erfolgt mit dem speziell darauf abgestimmten Rigiton Fix Stielspachtel.



Das neue Rigiton Fix Spachtelfugen-Set garantiert die sichere und komfortable Ausführung von Rigiton-Lochdecken in der Spachtelungstechnik mit:

- 1 Rigiton Fix Pistole
- 2 Rigiton Fix Kartuschenrohr
- 3 Rigiton Fix Fugendüse
- 4 Rigiton Fix Deckel
- 5 Rigiton Fix Wendekolben
- 6 Rigiton Fix Stielspachtel
- 7 Rigips Schraubenkopfschablone

Die Verarbeitung mit dem Rigiton Fix Spachtelfugen-Set

Vorbereitung des Rigiton Fix Spachtelfugen Set



Rühren Sie den VARIO Fugenspachtel gemäß der Anleitung auf der Verpackung an. Zum Verfugen der Rigiton-Lochdecken empfiehlt es sich den Wasseranteil etwas zu erhöhen (2,8 Liter Wasser auf 5 kg VARIO Fugenspachtel)



Setzen Sie den Rigiton Fix Wendekolben in das Rigiton Fix Kartuschenrohr ein und füllen Sie den fertig angerührten VARIO Fugenspachtel zügig in die Kartusche.

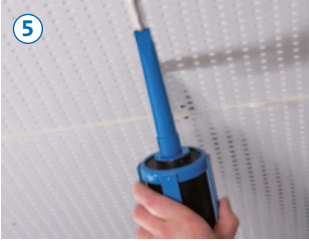


Setzen Sie den Rigiton Fix Deckel inkl. der Rigiton Fix Fugendüse auf die Kartusche. Legen Sie diese anschließend in die Rigiton Fix Pistole ein.



Betätigen Sie solange den Abzug bis keine Luft mehr in der Kartusche vorhanden ist und der VARIO Fugenspachtel leicht an der Fugendüse austritt.

Anwenden des Rigiton Fix Spachtelfugen Set



Spritzen Sie die Fugen satt mit dem Rigiton Fix Spachtelfugen-Set aus. Achten Sie dabei auf vollständiges Füllen der Fugen.



Nach ca. 30 Minuten den „frischen“ Fugenspachtel vorsichtig mit dem Rigiton Fix Stielspachtel abstoßen und die Fugen anschließend in entgegengesetzter Richtung mit dem Spachtel glattstreichen.



Die Schraubenköpfe sollten leicht erhöht überspachtelt werden. Hierzu können Sie die Rigiton Fix Schraubenkopfschablone verwenden.



Nach ca. 3 Stunden die Fugenbereiche und Schraubenköpfe abschließend schleifen und für den Farb-anstrich vorbereiten.

Hinweis: Bei längeren Pausen empfiehlt es sich die Werkzeuge mit Wasser zu reinigen!

© Saint-Gobain Rigips GmbH.

1. Auflage, Januar 2011.

Alle Angaben dieser Druckschrift richten sich an geschulte Fachkräfte und entsprechen dem neuesten Stand der Entwicklung. Sie wurden nach bestem Wissen erarbeitet, stellen jedoch keine Garantien dar. Da wir stets bestrebt sind, Ihnen die bestmöglichen Lösungen anzubieten, sind Änderungen aufgrund anwendungs- oder produktionstechnischer Verbesserungen vorbehalten. Eventuell enthaltene Abbildungen ausführender Tätigkeiten sind keine Ausführungsanleitungen, es sei denn, sie sind ausdrücklich als solche gekennzeichnet. Bitte beachten Sie, dass die Angaben eine ggf. erforderliche bauliche Fachplanung nicht ersetzen können. Die fachgerechte Ausführung angrenzender Gewerke setzen wir voraus.

Versichern Sie sich im Internet unter **www.rigips.de/infomaterial**, ob Sie die aktuellste Ausgabe vorliegen haben. Druckfehler sind nicht auszuschließen.

Bitte beachten Sie auch, dass unseren Geschäftsbeziehungen ausschließlich unsere Allgemeinen Verkaufs-, Lieferungs- und Zahlungsbedingungen (AGBs) in der aktuellen Fassung zugrunde liegen. **Unsere AGBs erhalten Sie auf Anfrage oder im Internet unter www.rigips.de/AGB**

Wir freuen uns auf eine gute Zusammenarbeit und wünschen Ihnen stets gutes Gelingen mit unseren Systemlösungen.

Alle Rechte vorbehalten.
Alle Angaben ohne Gewähr.
Saint-Gobain Rigips GmbH

Saint-Gobain Rigips GmbH

Hauptverwaltung
Schanzenstraße 84
D-40549 Düsseldorf

Telefon +49 (0)211 5503-0
Telefax +49 (0)211 5503-208

info@rigips.de
www.rigips.de

Weitere Informationen

Kundenservicezentrum
Feldhauser Straße 261
D-45896 Gelsenkirchen

Serviceline +49 (0)1805 345670*
Servicefax +49 (0)1805 335670*

* 14 Ct./Min. im deutschen Festnetz,
höchstens 42 Ct./Min. aus Mobilfunknetzen

D/01.11/5.0/PH/JD/Rev. 0