




ProMix Airless F

Der schnelle Fertigspachtel für
ein meisterhaftes Oberflächen-Finish





Schnelle Technik trifft anspruchsvolle Ästhetik

Mit **ProMix Airless F** bietet Ihnen Rigips eine Fertigspachtelmasse der Meisterklasse – ideal für das perfekte Finish von großflächigen Wänden. Die maschinelle Verarbeitung geht Ihnen mit diesem hochwertigen feinen Qualitätsspachtel schnell und einfach von der Hand. Und das Auge spachtelt gleich mit. Denn dank des hohen Weißgrads von ProMix Airless F ist das Ergebnis jedes Mal ein echtes Aha-Erlebnis, das höchsten Anforderungen an Raumästhetik gerecht wird.



Nicht nur im trockenen Innenausbau werden heute hohe Anforderungen an die Oberflächenqualität gestellt. Fertige Oberflächen der Qualitätsstufen Q 3 oder Q 4 sind eher die Regel als die Ausnahme. Entsprechend gewinnen effiziente Verarbeitungstechniken, mit denen sich diese hohen Anforderungen sicher und wirtschaftlich realisieren lassen, zunehmend an Bedeutung. Insbesondere Zeit bedeutet beim Verspachteln von Wänden bares Geld.

ProMix Airless F ist hier gleich ein doppelter Gewinn: Denn diese feine Fertigsputzmasse ist ideal für die maschinelle Airless-Verarbeitung und erlaubt ein besonders zeitsparendes Verarbeiten. Zudem garantiert ProMix Airless F besonders ebenmäßige und weiße Oberflächen – perfekt für die weitere Veredelung. ProMix Airless F überzeugt insbesondere durch folgende Vorteile:

- Für perfekte hochwertige Oberflächen bis Q 4
- Einsetzbar auf Gipskarton, Beton, rauen Putzflächen und anderen Untergründen
- Hoher Weißegrad, optimal für die weitere Oberflächengestaltung
- Gleichbleibend hohe Qualität und Konsistenz
- Ideales Durchflussverhalten
- Hohe Standfestigkeit
- Sehr geschmeidig
- Schnell lufttrocknend
- Sehr leicht zu schleifen
- Lösungsmittelfrei und wischfest
- Im praktischen Folienbeutel

ProMix Airless F: auf vielen Wänden zu verwenden.

Dank seiner speziellen Rezeptur für optimale Verarbeitbarkeit und Haftung eignet sich ProMix Airless F zum vollflächigen Auftrag auf verschiedensten Untergründen.

Der Untergrund muss bewegungsfrei, tragfähig, fest und trocken sein, dabei frei von Rissen, Staub und Fett sowie von Verunreinigungen

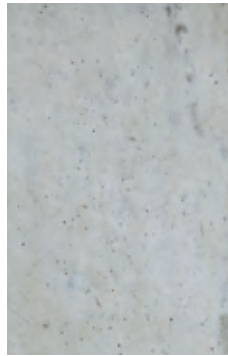
und nicht tragfähigen Anstrichen. Luft-, Material- und Untergrundtemperatur müssen für eine optimale Verarbeitungsqualität über + 5° C liegen. Mit geeigneter Maschinentechnik aufspritzen und anschließend abspachteln. Durch die Art des Untergrunds kann die Verbrauchsmenge variieren.



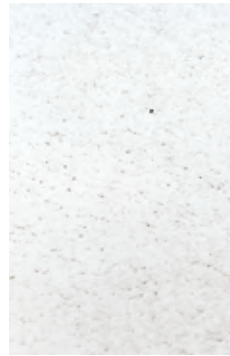
rauer Putz



Kalksandstein



Beton



Porenbeton



Gipskarton

Weil Wände auch Ecken und Kanten haben: Rigips AquaBead.

Perfektion schon vor dem Finish – mit dem einzigartigen **Rigips AquaBead** Kantenschutz. Diese Innovation ermöglicht Ihnen die sichere und einfache Erstellung von äußerst widerstandsfähigen 90°-Ecken und -Kanten. Die papierummantelte und patentierte Kunststoff-Eckschutzleiste ist mit einem stärkebasierten Kleber versehen, der durch einfaches Befeuchten mit Leitungswasser aktiviert wird. Die Verarbeitung von Rigips AquaBead ermöglicht Ihnen eine zügige Endverspachtelung und somit eine schnelle Fertigstellung der Ecke. **Fragen Sie Ihren Fachhändler nach dem neuen Rigips AquaBead.**



Starkes Finish, stolze Leistung.

ProMix Airless F ist so einfach zu verarbeiten, dass Ihnen das Finish in kürzester Zeit und zugleich auf höchstem Qualitätsniveau gelingt. Vom einfachen Handling des Folienbeutel über das sichere Aufspritzen und Abspachteln der gebrauchsfertigen Spachtelmasse bis zum finalen Ergebnis erzielen Sie in wenigen Schritten eine meisterhafte Oberflächengestaltung.



Vorführung gefällig?

Wir bieten Ihnen Baustellen-vorführungen nach Vereinbarung. Sprechen Sie einfach Ihren Rigips-Fachberater Trockenbausysteme an.

**Oder sehen Sie sich unser ausführliches
Verarbeitungs-Video an:
www.airless-spachteln.de**





1. Vorbereitung

Den praktischen Foliensack auf die Sackmangel auflegen, mit einem Schneidwerkzeug öffnen und die Spachtelmasse komplett in den Großmengenbehälter des Gerätes entleeren.



3. Abspachteln

Die frisch aufgetragene Spachtelmasse mit einem Flächenspachtel glatt abspachteln und vollständig trocknen lassen.



2. Spachtelmasse aufbringen

Die Spachtelmasse mit der Airless-Spritzpistole in gleichmäßigen Bewegungen vollflächig auf die Wandoberfläche aufbringen. Für Qualitätsstufe 4 ist ein zweimaliger Auftrag erforderlich.



4. Abschleifen

Falls erforderlich, maschinell mit einem 120er- oder manuell mit einem 220er-Schleifpapier abschleifen.



5. Qualitätskontrolle

Das Ergebnis fachmännisch prüfen und über die gelungene Arbeit freuen. Fertig!

© Saint-Gobain Rigips GmbH.
1. Auflage, September 2011.

Alle Angaben dieser Druckschrift richten sich an geschulte Fachkräfte und entsprechen dem neuesten Stand der Entwicklung. Sie wurden nach bestem Wissen erarbeitet, stellen jedoch keine Garantien dar. Da wir stets bestrebt sind, Ihnen die bestmöglichen Lösungen anzubieten, sind Änderungen aufgrund anwendungs- oder produktionstechnischer Verbesserungen vorbehalten. Eventuell enthaltene Abbildungen ausführender Tätigkeiten sind keine Ausführungsanleitungen, es sei denn, sie sind ausdrücklich als solche gekennzeichnet. Bitte beachten Sie, dass die Angaben eine ggf. erforderliche bauliche Fachplanung nicht ersetzen können. Die fachgerechte Ausführung angrenzender Gewerke setzen wir voraus.

Versichern Sie sich im Internet unter www.rigips.de/infomaterial, ob Sie die aktuellste Ausgabe vorliegen haben.
Druckfehler sind nicht auszuschließen.

Bitte beachten Sie auch, dass unseren Geschäftsbeziehungen ausschließlich unsere Allgemeinen Verkaufs-, Lieferungs- und Zahlungsbedingungen (AGBs) in der aktuellen Fassung zugrunde liegen. **Unsere AGBs erhalten Sie auf Anfrage oder im Internet unter www.rigips.de/AGB**

Wir freuen uns auf eine gute Zusammenarbeit und wünschen Ihnen stets gutes Gelingen mit unseren Systemlösungen.

Alle Rechte vorbehalten. Alle Angaben ohne Gewähr.
Saint-Gobain Rigips GmbH

Saint-Gobain Rigips GmbH
Hauptverwaltung
Schanzenstraße 84
D-40549 Düsseldorf

Telefon +49 (0)211 5503-0
Telefax +49 (0)211 5503-208

info@rigips.de
www.rigips.de

Weitere Informationen
Kundenservicezentrum
Feldhauser Straße 261
D-45896 Gelsenkirchen

Serviceline +49 (0)1805 345670*
Servicefax +49 (0)1805 335670*

* 14 Ct./Min. im deutschen Festnetz,
höchstens 42 Ct./Min. aus Mobilfunknetzen