

Perimeter- und Sockeldämmplatte 032

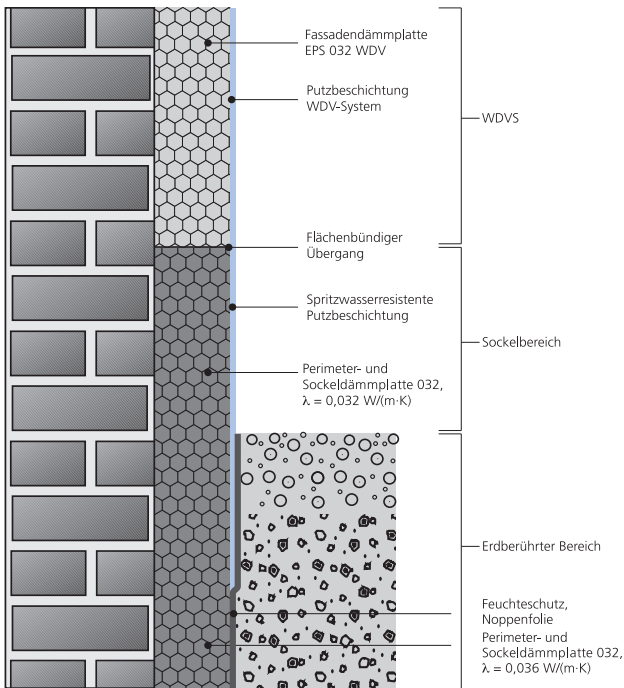
Optimale Wärmedämmung für die Fassade bis in den Keller

Optimierte Perimeter- und Sockeldämmung 032 AW3 150

Mit der neuen Perimeter- und Sockeldämmplatte 032 vereint die Saint-Gobain Rigips das sehr gute Wärmedämmvermögen und die leichte Verarbeitung auch im Sockel- und Perimeterbereich und ermöglicht so einen flächenbündigen Übergang von der Wanddämmung zur Dämmung des Kellers.

Die geringe Wärmeleitfähigkeit resultiert aus der Verwendung eines strahlungsabsorbierenden Rohstoffes bei der Herstellung. Die Sockeldämmplatte ist beidseitig mit einer strukturierten Oberfläche zur besseren Haftung des Putzes ausgebildet.

Prinzipskizze:



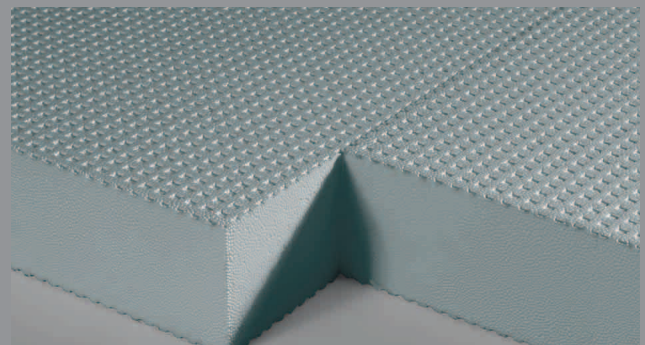
Als Sockelbereich ist der spritzwasserbelastete Teil einer Fassade zu verstehen. Der Sockelbereich beginnt mit der Gelände- bzw. Belagoberkante und hat eine Höhe von mind. 30 cm.

Aufgrund der größeren Belastung durch Spritzwasser und Schmutz sowie eventuell höherer mechanischer Beanspruchung sind im Sockelbereich besondere Maßnahmen gegenüber der übrigen Fassadenfläche notwendig. Durch konstruktive Maßnahmen muss Niederschlagswasser von der Fassade weggeleitet werden. Diese sind üblicherweise ein Kiesbett bzw. eine kapillarbrechende Schicht. Pflaster oder Plattenbeläge sind mit entsprechendem Gefälle (vom Gebäude weg!) und einer konstruktiven Trennung vom Gebäude herzustellen.

Als Perimeterdämmung wird die Wärmedämmung von Bauteilen im erdberührten Bereich bezeichnet. Der Dämmstoff muss einer hohen Druckbeanspruchung standhalten können, außerdem muss die Wasseraufnahme begrenzt sein. Nicht zuletzt muss die Perimeterdämmung auch verrottungsfrei sein, damit die Wärme zuverlässig im Haus bleibt.

Legende:

- AW – Automatenware
- 3 – maximale Einbautiefe (m)
- 150 – Druckbeanspruchung bei 10% Stauchung (kPa)



Alle Vorteile auf einen Blick:

- Geprüft und zertifiziert durch anerkannte Prüfstellen
- Flächenbündiger Übergang Keller-, Sockel- und Wanddämmung
- Bemessungswert der Wärmeleitfähigkeit $\lambda = 0,032 \text{ W}/(\text{m}\cdot\text{K})$
- Leichte Verarbeitung durch handliches Plattenformat

Technische Daten: Perimeter- und Sockeldämmplatte 032 AW3 150

Eigenschaft	Norm Zulassung	Perimeter- und Sockeldämmplatte 032 AW3 150
Bemessungswert der Wärmeleitfähigkeit	Z-23.33-1702	Im Sockelbereich $\lambda = 0,032 \text{ W}/(\text{m}\cdot\text{K})$ Bei Beanspruchung durch Bodenfeuchte und nichtstauendes Sickerwasser $\lambda = 0,036 \text{ W}/(\text{m}\cdot\text{K})$
Druckspannung bei 10% Stauchung	DIN EN 826	$\sigma_{10} \geq 150 \text{ kPa}$
Dauerdruckbeanspruchung bei Stauchung $\leq 2\%$	DIN EN 1606	$\sigma_2 \geq 45 \text{ kPa}$
Einbautiefe gem. Zulassung	Z-23.33-1702	3 m
Baustoffklasse	DIN 4102-1	B1
Euroklasse	DIN EN 13501-1	E
Platten-/ Nutzmaß		1000 x 500 mm 1000 x 500 mm
Lieferdicken		60 – 140 mm*
Kantenausbildung		umlaufend stumpfe Kanten
Stoffbezeichnung	Automatenware (grau) aus expandiertem Polystyrol (EPS).	

*) 30 – 50 und 150 – 300 mm: siehe Bauprodukt Sockel- und Putzträgerplatte WAP 032 nach abZ-Nr. Z-23.15-1402 (nur für Sockelbereich)

Die vorliegende Publikation richtet sich an Sie als geschulte Fachkraft. Eventuell enthaltene Abbildungen von ausführenden Tätigkeiten sind keine Verarbeitungsanleitungen, es sei denn, sie sind als solche ausdrücklich gekennzeichnet. Alle Angaben dieser Druckschrift entsprechen dem neuesten Stand der Entwicklung und wurden nach bestem Wissen und Gewissen für Sie erarbeitet. Da wir stets bestrebt sind, Ihnen die bestmöglichen Lösungen anzubieten, sind Änderungen aufgrund anwendungs- oder produktionstechnischer Verbesserungen vorbehalten. Versichern Sie sich, ob Sie die aktuellste Ausgabe dieser Druckschrift vorliegen haben. Druckfehler sind nicht auszuschließen. Bitte beachten Sie auch, dass unseren Geschäftsbeziehungen ausschließlich unsere Allgemeinen Verkaufs-, Lieferungs- und Zahlungsbedingungen (AGBs) in der aktuellen Fassung zugrunde liegen. Unsere AGBs erhalten Sie auf Anfrage oder im Internet unter <http://www.rigips.de/download/AGB.pdf>

Wir freuen uns auf eine gute Zusammenarbeit und wünschen Ihnen stets gutes Gelingen mit unseren Systemlösungen.

Ihr Rigips Team

Bei Fragen wenden Sie sich bitte an Ihr regionales Verkaufsbüro

Saint-Gobain Rigips GmbH
Neustadt/Rbge.
Eduard-Dyckerhoff-Str. 2
31535 Neustadt
Tel.: 05032/802-0
Fax: 05032/802-136

Saint-Gobain Rigips GmbH
Rheda
Augsburger Straße 8-10
33378 Rheda-Wiedenbrück
Tel.: 05242/9608-0
Fax: 05242/9608-66

Saint-Gobain Rigips GmbH
Grombach
Seewiesen 25b
74906 Bad Rappenau-Grombach
Tel.: 07266/205-0
Fax: 07266/2854

Saint-Gobain Rigips GmbH
Ebrach
Frigolitstraße 1
96157 Ebrach/Ofr.
Tel.: 09553/69-0
Fax: 09553/69-50

www.rigips.de/daemmstoffe