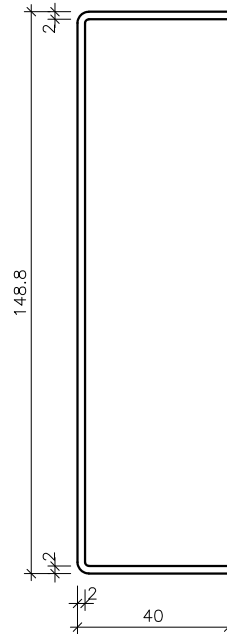
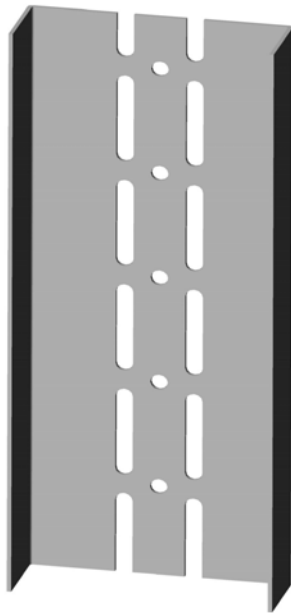


Rigips Aussteifungsprofil UA 150

Abbildung:



Produktbeschreibung:

Rigips Aussteifungsprofile sind korrosionsgeschützte Metallprofile, die zur Erstellung von verstärkten Unterkonstruktionen in Gipsplattensystemen dienen. Rigips Aussteifungsprofile entsprechen den Vorgaben der DIN 18182-1 und der DIN EN 14195. Rigips Aussteifungsprofile werden aus weichen unlegierten Stählen der Sorte DX51D+Z (Werkstoff Nr. 1.0266) mittels Kaltverformung gefertigt. Rigips Aussteifungsprofile vom Typ UA 150/40-20 besitzen im Regelfall eine zweireihige Stanzung mit Langlöchern im Steg. Für besondere Verwendungen sind Rigips Aussteifungsprofile auch ohne Lochung verfügbar.

Technische Daten:

	Rigips Aussteifungsprofil UA 150/40-20
Materialdicke	2,0 mm
Materialart	verzinktes Stahlblech nach DIN EN 10327
Schutzüberzug	mind. 100 g / m ² zweiseitig (Z 100)
Steghöhe	148,8 mm
Flanschbreite	40 mm
Gewicht	3,455 kg/m
Profilkennwert I_{yy}	1301575 mm ⁴ gem. DIN EN 14195, Anhang B
Kleinbund	4 Stäbe
Großbund	48 Stäbe (12 Kleinbund)
Baustoffklasse	A1 – nicht brennbar

Lieferlängen und weitere Hinweise zur Lieferform sind dem gültigen Lieferprogramm für Rigips Profiltechnik und Zubehör zu entnehmen.

Die Angaben in dieser Druckschrift basieren auf unseren derzeitigen technischen Kenntnissen und Erfahrungen. Sie befreien den Verarbeiter wegen der Fülle möglicher Einflüsse bei der Verarbeitung und Anwendung unserer Produkte nicht von eigenen Prüfungen und Versuchen und stellen nur allgemeine Richtlinien dar. Eine rechtlich verbindliche Zusicherung bestimmter Eigenschaften oder der Eignung für einen konkreten Einsatzzweck kann hieraus nicht abgeleitet werden. Etwaige Schutzrechte sowie bestehende Gesetze und Bestimmungen sind vom Verarbeiter stets in eigener Verantwortung zu beachten. Änderungen, die dem technischen Fortschritt dienen, behalten wir uns vor.