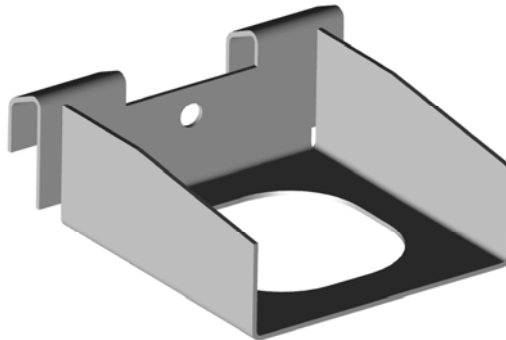


Rigips Sicherheitsquervinder für niveaugleiche Decken

Abbildung:



Produktbeschreibung:

Rigips Sicherheitsquerverbinder dienen zur Ausbildung von Kreuzverbindungen in abgehängten, höhengleichen (niveaugleichen) Deckenunterkonstruktion. Hierbei wird mit Hilfe des Querverbinders das Trag- an ein Grundprofil befestigt, wobei Grund- und Tragprofil aus Rigips Deckenprofilen CD 60/27 bestehen. Die Geometrie des Sicherheitsquerverbinders ist ideal auf das Rigips C-Deckenprofil abgestimmt und sorgt für eine sichere Verbindung. Rigips Sicherheitsquerverbinder werden aus feuerverzinktem Stahlband hergestellt.

Technische Daten:

	Rigips Sicherheitsquerverbinder (für niveaugleiche Decken)
Materialdicke	1,0 mm
Material	verzinktes Stahlband
Gewicht	0,033 kg pro Stück
Baustoffklasse	A1
Lagerungsbedingungen	trocken
Lagerfähigkeit	unbegrenzt

Die Angaben in dieser Druckschrift basieren auf unseren derzeitigen technischen Kenntnissen und Erfahrungen. Sie befreien den Verarbeiter wegen der Fülle möglicher Einflüsse bei der Verarbeitung und Anwendung unserer Produkte nicht von eigenen Prüfungen und Versuchen und stellen nur allgemeine Richtlinien dar. Eine rechtlich verbindliche Zusicherung bestimmter Eigenschaften oder der Eignung für einen konkreten Einsatzzweck kann hieraus nicht abgeleitet werden. Etwaige Schutzrechte sowie bestehende Gesetze und Bestimmungen sind vom Verarbeiter stets in eigener Verantwortung zu beachten. Änderungen, die dem technischen Fortschritt dienen, behalten wir uns vor.