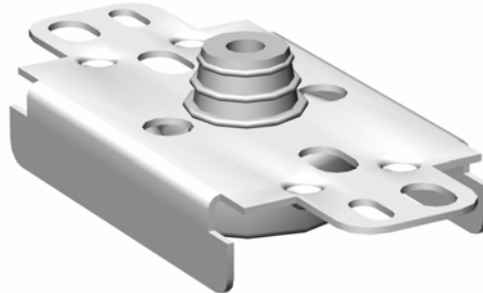


## Rigips ‚Klick-Fix‘ Direktbefestiger für C-Deckenprofil, schallentkoppelt

### Abbildung:



### Produktbeschreibung:

Rigips ‚Klick-Fix‘ Direktbefestiger für C-Deckenprofile, schallentkoppelt dienen zur direkten Befestigung von CD-Profilen im Deckenbereich und sorgen für eine Schallentkopplung durch Federdämpfung im Mittel von 16 db (frequenz- und lastabhängig). Die Geometrie des Befestigers ist ideal auf das Rigips C-Deckenprofil abgestimmt.

Die Montage des C-Deckenprofils erfolgt durch einfaches Aufdrücken, wobei dieses im Einbauzustand durch die Aufkantungen des Befestigers sicher gehalten wird. Die Verankerung an der Rohdecke erfolgt durch die Öffnung des Gummis, welches in der Basis des Hängers eingelassen ist. Rigips ‚Klick-Fix‘ Direktbefestiger für C-Deckenprofile werden aus feuerverzinktem Stahlband hergestellt.

### Technische Daten:

	Rigips ‚Klick-Fix‘ Direktbefestiger für C-Deckenprofil
Materialdicke	1,0 mm
Tragfähigkeit nach DIN 18168	0,40 kN, Lastklasse 40 kg nach DIN 18168
Tragfähigkeit nach DIN EN 13964	493 N
Schallentkopplung	im Mittel 16 db (frequenz- und lastabhängig)
Material	verzinktes Stahlband
Gewicht	0,046 kg pro Stück
Baustoffklasse	A1
Lagerungsbedingungen	trocken

Die Angaben in dieser Druckschrift basieren auf unseren derzeitigen technischen Kenntnissen und Erfahrungen. Sie befreien den Verarbeiter wegen der Fülle möglicher Einflüsse bei der Verarbeitung und Anwendung unserer Produkte nicht von eigenen Prüfungen und Versuchen und stellen nur allgemeine Richtlinien dar. Eine rechtlich verbindliche Zusicherung bestimmter Eigenschaften oder der Eignung für einen konkreten Einsatzzweck kann hieraus nicht abgeleitet werden. Etwaige Schutzrechte sowie bestehende Gesetze und Bestimmungen sind vom Verarbeiter stets in eigener Verantwortung zu beachten. Änderungen, die dem technischen Fortschritt dienen, behalten wir uns vor.