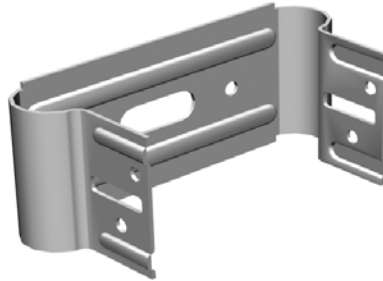


Rigips Justierschwingbügel für Holzlatten oder UW 50

Abbildung:



Produktbeschreibung:

Rigips Justierschwingbügel für Holzlatten oder UW 50 dienen zur rückwärtigen Befestigung von Holzlatten oder Rigips UW (CW) 50 Profilen in Vorsatzschalen und Wandbekleidungen. Die Öffnungsweite des Bügels ist auf die Abmessungen des Rigips UW bzw. CW Profils und auf eine 50 mm breite Holzlatte abgestimmt. Die seitlichen Schenkel verfügen über Rund- und Langlöcher, um das Profil bzw. die Holzlatte zu befestigen. Die Verankerung des Rigips Justierschwingbügel erfolgt über die Öffnungen in der Basis des Bügels.

Technische Daten:

	Rigips Justierschwingbügel für Holzlatten oder UW 50
Materialdicke	0,8 mm
Höhe	30 mm
Schenkellänge	30 mm
Öffnungsweite	50 mm
Material	verzinktes Stahlblech
Gewicht	0,035 kg pro Bügel
Baustoffklasse	A1
Lagerungsbedingungen	trocken
Lagerfähigkeit	unbegrenzt

Die Angaben in dieser Druckschrift basieren auf unseren derzeitigen technischen Kenntnissen und Erfahrungen. Sie befreien den Verarbeiter wegen der Fülle möglicher Einflüsse bei der Verarbeitung und Anwendung unserer Produkte nicht von eigenen Prüfungen und Versuchen und stellen nur allgemeine Richtlinien dar. Eine rechtlich verbindliche Zusicherung bestimmter Eigenschaften oder der Eignung für einen konkreten Einsatzzweck kann hieraus nicht abgeleitet werden. Etwaige Schutzrechte sowie bestehende Gesetze und Bestimmungen sind vom Verarbeiter stets in eigener Verantwortung zu beachten. Änderungen, die dem technischen Fortschritt dienen, behalten wir uns vor.