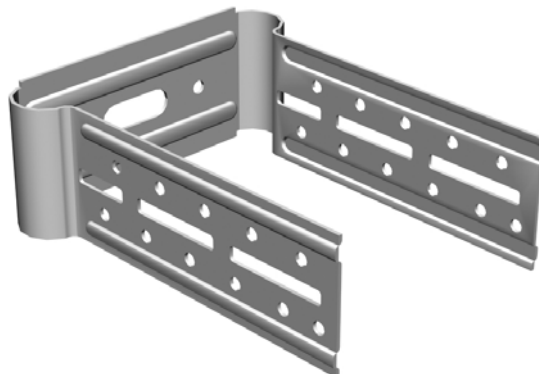


Rigips Justierschwingbügel CD 90 ungebogen

Abbildung: (gebogene Form)



Produktbeschreibung:

Rigips Justierschwingbügel CD 90 dienen zur rückwärtigen Befestigung Rigips CD 60/27 Profilen in Vorsatzschalen und Wandbekleidungen. Die Öffnungsweite des Bügels von 60 mm ist auf das Rigips CD-Profil abgestimmt. Die seitlichen Schenkel verfügen über Rund- und Langlöcher, um das CD-Profil zu befestigen. Die Verankerung des Rigips Justierschwingbügel erfolgt über die Öffnungen in der Basis des Bügels. Die Biegung des Bügels erfolgt bauseitig.

Technische Daten:

	Rigips Justierschwingbügel für CD 90 ungebogen
Materialdicke	0,8 mm
Höhe	30 mm
Schenkellänge	90 mm
Öffnungsweite	60 mm
Material	verzinktes Stahlblech
Gewicht	0,063 kg pro Bügel
Baustoffklasse	A1
Lagerungsbedingungen	trocken
Lagerfähigkeit	unbegrenzt

Die Angaben in dieser Druckschrift basieren auf unseren derzeitigen technischen Kenntnissen und Erfahrungen. Sie befreien den Verarbeiter wegen der Fülle möglicher Einflüsse bei der Verarbeitung und Anwendung unserer Produkte nicht von eigenen Prüfungen und Versuchen und stellen nur allgemeine Richtlinien dar. Eine rechtlich verbindliche Zusicherung bestimmter Eigenschaften oder der Eignung für einen konkreten Einsatzzweck kann hieraus nicht abgeleitet werden. Etwaige Schutzrechte sowie bestehende Gesetze und Bestimmungen sind vom Verarbeiter stets in eigener Verantwortung zu beachten. Änderungen, die dem technischen Fortschritt dienen, behalten wir uns vor.