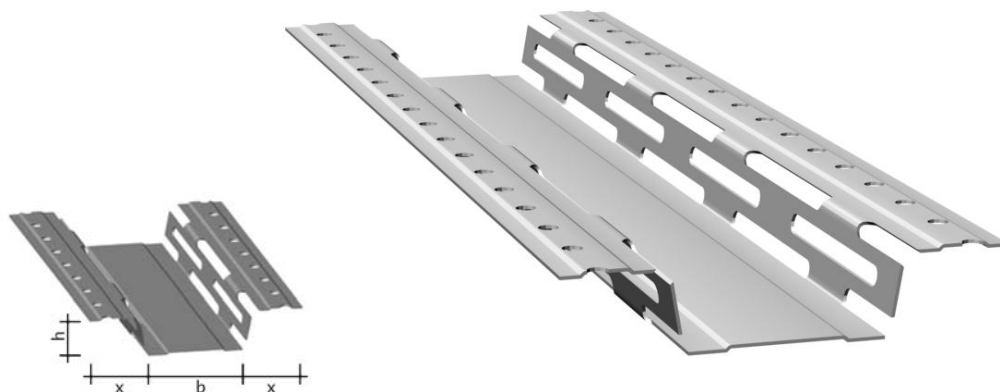


Rigips Hutfederschiene

Abbildung:



Produktbeschreibung:

Rigips Hut-Federschiene sind korrosionsschutzte Metallprofile, die zur direkten Befestigung von Bekleidungen in Gipsplattensystemen dienen. Rigips Hutfederschiene sind vielseitig einsetzbar und weisen eine kontinuierliche Lochung zur Befestigung am Untergrund auf. Rigips Hutfederschiene werden aus Stahlblech nach DIN EN 10327 gefertigt.

Technische Daten:

	Rigips Hutfederschiene
Materialdicke	0,6 mm
Materialart	verzinktes Stahlblech nach DIN EN 10327
Schutzüberzug	mind. 100 g/m ² zweiseitig (Z 100)
Breite b	60,0 mm
Höhe h	27,0 mm
Breite x	33,5 mm
Gewicht	0,69 kg/m
Kleinbund	10 Stäbe
Baustoffklasse	A1 – nicht brennbar

Lieferlängen und weitere Hinweise zur Lieferform sind dem gültigen Lieferprogramm für Rigips Profiltechnik und Zubehör zu entnehmen.

Die Angaben in dieser Druckschrift basieren auf unseren derzeitigen technischen Kenntnissen und Erfahrungen. Sie befreien den Verarbeiter wegen der Fülle möglicher Einflüsse bei der Verarbeitung und Anwendung unserer Produkte nicht von eigenen Prüfungen und Versuchen und stellen nur allgemeine Richtlinien dar. Eine rechtlich verbindliche Zusicherung bestimmter Eigenschaften oder der Eignung für einen konkreten Einsatzzweck kann hieraus nicht abgeleitet werden. Etwaige Schutzrechte sowie bestehende Gesetze und Bestimmungen sind vom Verarbeiter stets in eigener Verantwortung zu beachten. Änderungen, die dem technischen Fortschritt dienen, behalten wir uns vor.