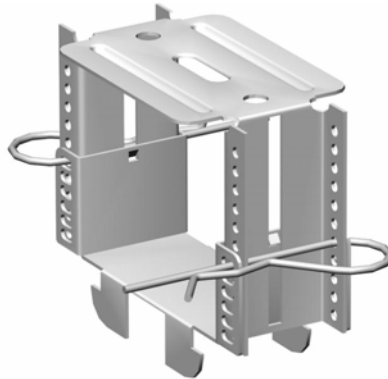


Rigips Direktbefestiger für C-Deckenprofil, justierbar

Abbildung:



Produktbeschreibung:

Rigips Direktbefestiger, justierbar dienen zur direkten Befestigung von CD-Profilen im Deckenbereich. Der justierbare Direktbefestiger ist zweiteilig und erlaubt die Justierung (Einbauhöhe) der Deckenprofile über eine Lochung. Die Sicherung erfolgt über zwei Sicherungsklammern, die dem Befestiger beiliegen.

Die Geometrie des Befestigers ist ideal auf das Rigips C-Deckenprofil abgestimmt. Die Montage des C-Deckenprofils erfolgt durch einfaches Aufdrücken, wobei dieses im Einbauzustand durch die Aufkantungen des Befestigers sicher gehalten wird. Die Verankerung an der Rohdecke erfolgt über die Bohrungen in der Basis des Befestigers. Rigips Direktbefestiger für C-Deckenprofile, justierbar werden aus feuerverzinktem Stahlband hergestellt.

Technische Daten:

	Rigips Direktbefestiger für C-Deckenprofil, justierbar
Materialdicke	1,0 mm
Tragfähigkeit nach DIN 18168	0,40 kN, Lastklasse 40 kg nach DIN 18168
Tragfähigkeit nach DIN EN 13964	589 N
Abhängehöhe *	justierbar von 59 bis 108 mm
Material	verzinktes Stahlband
Gewicht	0,11 kg pro Stück
Baustoffklasse	A1
Lagerungsbedingungen	trocken
Lagerfähigkeit	unbegrenzt

* Die Abhängehöhe versteht sich als Abstand zwischen Unterkante Rohdecke und Unterkante des Rigips C-Deckenprofils.

Die Angaben in dieser Druckschrift basieren auf unseren derzeitigen technischen Kenntnissen und Erfahrungen. Sie befreien den Verarbeiter wegen der Fülle möglicher Einflüsse bei der Verarbeitung und Anwendung unserer Produkte nicht von eigenen Prüfungen und Versuchen und stellen nur allgemeine Richtlinien dar. Eine rechtlich verbindliche Zusicherung bestimmter Eigenschaften oder der Eignung für einen konkreten Einsatzzweck kann hieraus nicht abgeleitet werden. Etwaige Schutzrechte sowie bestehende Gesetze und Bestimmungen sind vom Verarbeiter stets in eigener Verantwortung zu beachten. Änderungen, die dem technischen Fortschritt dienen, behalten wir uns vor.