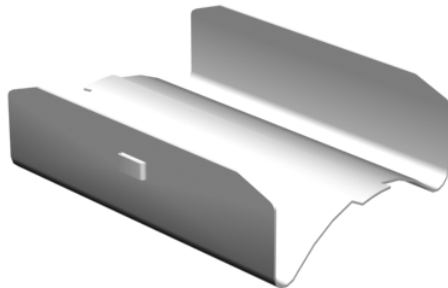


Rigips Deckenprofilverbinder

Abbildung:



Produktbeschreibung:

Rigips Deckenprofilverbinder dienen zur Längsverbinding von Rigips C-Deckenprofilen 60/27. Somit können auf einfache Weise tragfähige Stöße von Grund- und Tragprofilen im Deckenbereich durch den passgenauen Rigips Deckenprofilverbinder hergestellt werden.

Rigips Deckenprofilverbinder bestehen als Formteil aus feuerverzinktem Stahlband. Die abgeflachten Schenkel sorgen für eine einfache Montage. Die Abmessungen des Verbinders sind ideal auf das Rigips C-Deckenprofil 60/27 abgestimmt. Durch den passgenauen Sitz ist eine Verschraubung nicht erforderlich. Über eine kleine Lasche ist eine mittige Anordnung des Verbinders zwischen den zu verbindenden Profilen gewährleistet.

Technische Daten:

	Rigips Deckenprofilverbinder
Materialdicke	0,6 mm
Breite	60 mm
Länge	80 mm
Material	verzinktes Stahlblech
Gewicht	0,036 kg pro Verbinder
Baustoffklasse	A1
Lagerungsbedingungen	trocken
Lagerfähigkeit	unbegrenzt

Die Angaben in dieser Druckschrift basieren auf unseren derzeitigen technischen Kenntnissen und Erfahrungen. Sie befreien den Verarbeiter wegen der Fülle möglicher Einflüsse bei der Verarbeitung und Anwendung unserer Produkte nicht von eigenen Prüfungen und Versuchen und stellen nur allgemeine Richtlinien dar. Eine rechtlich verbindliche Zusicherung bestimmter Eigenschaften oder der Eignung für einen konkreten Einsatzzweck kann hieraus nicht abgeleitet werden. Etwaige Schutzrechte sowie bestehende Gesetze und Bestimmungen sind vom Verarbeiter stets in eigener Verantwortung zu beachten. Änderungen, die dem technischen Fortschritt dienen, behalten wir uns vor.