

Rigips

The screenshot shows the Rigips website interface. At the top, the address bar displays www.rigips.de/Selberrmacher. A red banner on the right side of the page reads "Neue Version mit Verlegeplänen". The main content area is titled "Ihr Rigips-Ausbauberater" and lists several services with corresponding images:

- BODEN: Fußböden/Trockenestriche verlegen**
Zur Trittschalldämmung, zur Wohnraumisolierung oder zum Ausgleichen von Unebenheiten in Böden.
- WAND: Trennwände erstellen**
für Trennwände in Keller, Wohnraum, Küche und Bad oder im Dachgeschoss.
- WAND: Massivwände beplanken/dämmen (Innenbereich)**
Vorsatzschalen, Trockenputz, um Unebenheiten in Wänden auszugleichen oder Außenwände zu dämmen.
- DECKE: Montagedecken bekleiden/abhängen**
zum Bekleiden von Rohdecken, zum Abhängen hoher Decken, zum Verbergen von frei hängenden Installationen oder zum Einbau von Halogenspots.
- DACH: Dachgeschossausbau/Dachschrägen beplanken**
für die Erstellung von Abseitenwänden oder die Beplankung von Dachsparren und zur Schaffung neuen Wohnraumes unterm Dach.

The left sidebar contains navigation menus for "TROCKENBAU", "PUTZE", "DÄMMSTOFFE", "ALLGEMEIN", "SELBERMACHER (DIY)", "BAUPHYSIK & NORMEN", "DIVERZEPHONIS", and "FACHHÄNDLERSUCHE".

Rigips-Ausbauberater

Die Online-Beratung für Selberrmacher:
www.rigips.de/Ausbauberater

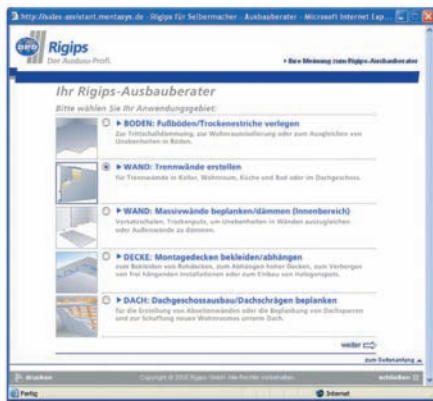


Rigips
Der Ausbau-Profi.

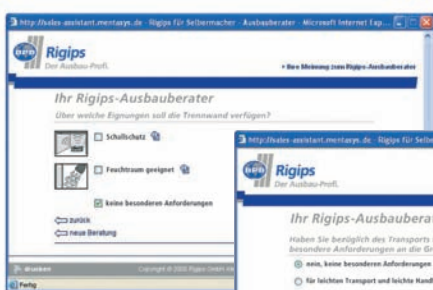
Arbeiten mit dem Ausbauberater

Ganz leicht zu finden unter: www.rigips.de/Ausbauberater

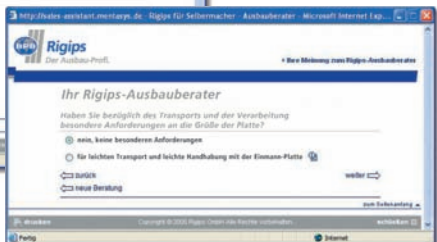
- Der Ausbauberater führt Sie in 5 Schritten (Klicks) zu der für Ihr Ausbauprojekt idealen Lösung.
- Anhand Ihrer Anforderung erhalten Sie eine Empfehlung bzw. Auswahl verschiedener Rigips-Produkte.
- Nach der Wahl eines dieser Produkte haben Sie die Möglichkeit zur Errechnung des Materialbedarfs.
- Sie erhalten als Ergebnis u.a. eine ausführliche Materialliste sowie detaillierte Montage-Tipps, auch zum Ausdrucken.
- Über eine PLZ-Suche finden Sie den Baumarkt in Ihrer Nähe.



1 Wählen Sie hier Ihr Ausbauprojekt aus!



2 Haben Sie besondere Anforderungen an Transport oder Verarbeitung?



Nachfolgend erhalten Sie die Empfehlung der zu verwendenden Rigips-Produkte zur Auswahl.

3

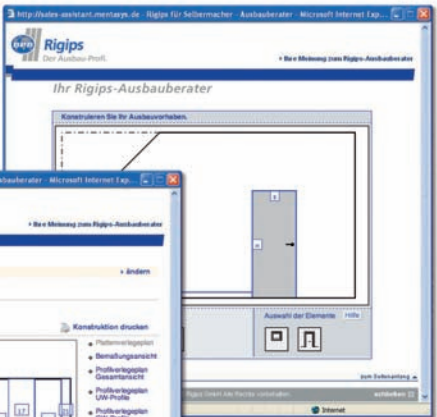


4

Anschließend haben Sie die Möglichkeit, die Raumform sowie Türen und andere Öffnungen wie z.B. eine Durchreiche einzugeben.

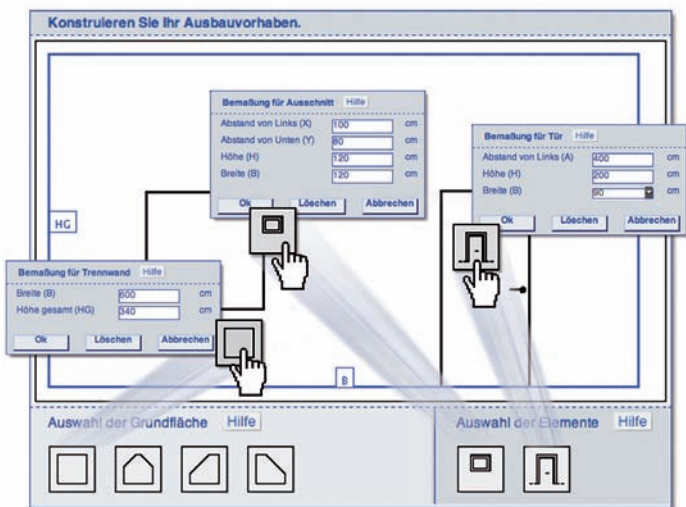
5

Daraufhin werden Ihnen alle wichtigen Verlegepläne (Platten, Profile, etc.) angezeigt.



Trennwände und Vorsatzschalen

Beim Trennwandbau bzw. der Montage von Vorsatzschalen können Sie zwischen vier verschiedenen Raumformen auswählen. Per „drag and drop“ können Sie eine Tür oder ein Fenster an die entsprechende Stelle ziehen. Zur genauen Bemaßung bestimmen Sie die Werte für Größe und Stand über die entsprechenden Eingabefelder.



• Auswahl der Grundfläche

- Symbol mit der gewünschten Grundflächenform der Wand auswählen und verschieben (drag and drop)
- Bemaßungsfeld ausfüllen

• Auswahl Tür- oder Fensterelemente

- Symbol „Fenster“ oder „Tür“ auswählen und verschieben
- Bemaßungsfeld ausfüllen

Anschließend erhalten Sie alle wichtigen Verlegepläne. Profile sowie Platten werden Ihnen mit Nummerierung in der richtigen Verlegereihenfolge maßstabsgetreu angezeigt.

http://sales-assistant.mentasys.de - Rigips für Selbstermacher - Ausbauberater - Microsoft Internet Exp... » Ihre Meinung zum Rigips-Ausbauberater

Ihr Rigips-Ausbauberater

Ihre Anforderungen: Erstellung von Trennwänden » ändern

Ihre Plattenauswahl:

Ihre Konstruktion: Konstruktion drucken

- Plattenverlegeplan
- Bemaßungsansicht
- Profilverlegeplan Gesamtsicht
- Profilverlegeplan UW-Profile
- Profilverlegeplan CW-Profile

» Konstruktion ändern

Ihre Materialliste: Materialliste drucken

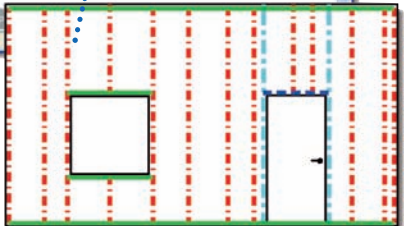
Platten	Anzahl
Einmannplatte "die Weiße", Sie benötigen 35 Stück	35 Stück
Profile	Anzahl
Türsturzprofil 75 mm	1 Stück à 1,30 m
CW-Ständerprofil 75 mm	10 Stück à 3,50 m 4 Stück à 2,60 m
UW-Wandprofile 75 mm	2 Stück à 4 m 5 Stück à 2,60 m
UA-Ausstellungprofil 75 mm	2 Stück à 3,50 m
Zubehör	Anzahl
Rigips-Sicherheitsgründierung, Sie benötigen 6,12 Liter	1 Kanister à 5 Liter 1 Kanister à 2,5 Liter
Anschlusswinkelset, Sie benötigen 1 Set(s)	1 Set(s)
Rigips-Anschlussdichtung 50 mm, Sie benötigen 18,8 m	2 Rolle(n) à 10 m
Mineralfolle 40 mm, Sie benötigen 20,4 qm	erhältlich in der Baustoffabteilung Ihres Baumarktes
Rigips-Fugenspachtel Vario, Sie benötigen 12,24 kg	3 Beutel à 5 kg
Rigips Spezialschrauben 25 x 3,5 mm, Sie benötigen 490 Stück	1 Karton à 500 Stück
Dübel / Schrauben, Sie benötigen 41 Dübel / Schrauben	Dübel / Schrauben

drucken Copyright © 2005 Rigips Fertig

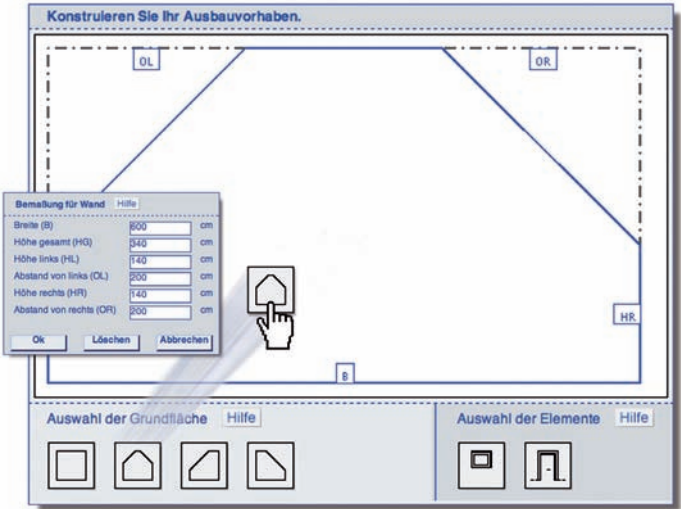
Sie können zwischen folgenden Verlegeplänen in der Ansicht wählen:

- Bemaßungsansicht
- Profilverlegeplan Gesamtsicht
- Profilverlegeplan UW-Profile
- Profilverlegeplan CW-Profile

Ergänzend dazu erhalten Sie die passende Materialliste.



Dach (Schräge)



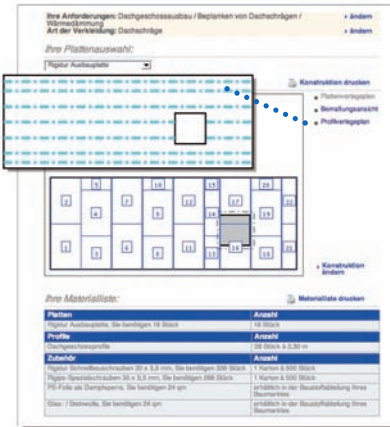
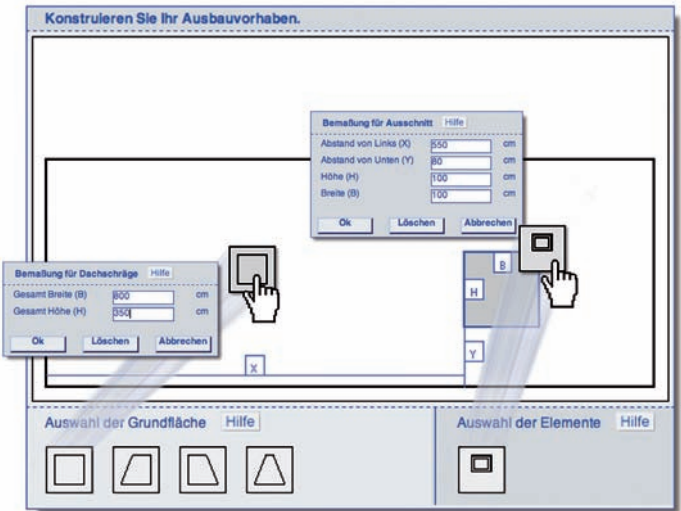
Auch beim Dachausbau können Sie zwischen vier verschiedenen Wandformen auswählen. Per „drag and drop“ können Sie eine Balkentür oder ein Dachfenster an die entsprechende Stelle ziehen.

Zur genauen Bemaßung bestimmen Sie die Werte für Größe und Stand über die entsprechenden Eingabefelder (vgl. Seite 4).



Anschließend erhalten Sie ebenfalls alle wichtigen Verlegepläne mit Nummerierung in der richtigen Verlegereihenfolge sowie eine Materialliste.

Drempel / Abseitenwand



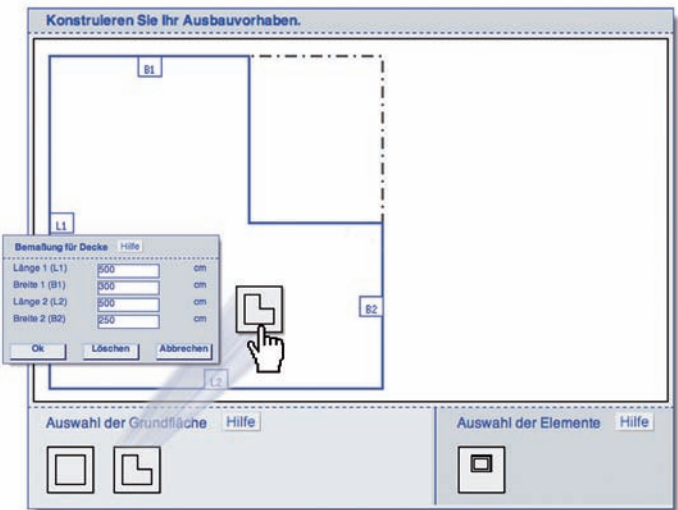
Bei der Berechnung eines Drempels (Abseitenwand unterhalb der Schräge) haben Sie die Auswahlmöglichkeit zwischen verschiedenen Wandformen sowie der Integration einer Dachluke. Zur genauen Bemaßung bestimmen Sie auch hier die Werte für Größe und Stand über die Eingabefelder.

Zum Abschluss erhalten Sie die relevanten Verlegepläne mit Nummerierung in der richtigen Verlegereihenfolge und die passende Materialliste.

Decken



Bei der Deckenabhängung können Sie zwischen verschiedenen Deckenarten sowie der Art der Abhängung auswählen.



Bei der Konstruktion haben Sie die Auswahl zwischen zwei verschiedenen Deckenformen. Auch hier können Sie per „drag and drop“ die Grundformen auswählen und zur genauen Bemaßung für Größe und Stand die Eingabefelder ausfüllen. Auch eine Dachlücke kann berücksichtigt werden.

Nachfolgend erhalten Sie alle wichtigen Verlegepläne. Profile sowie Platten werden Ihnen mit Nummerierung in der richtigen Verlegereihenfolge maßstabsgetreu angezeigt.

http://sales-assistant.mentasy.de - Rigips für Selberrmacher - Ausbauberater - Microsoft Internet Exp...

BBB Rigips
Der Ausbau-Profi.

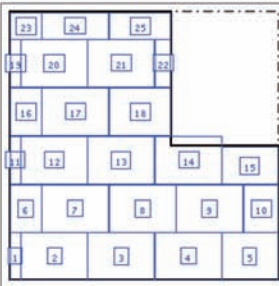
Ihre Meinung zum Rigips-Ausbauberater

Ihr Rigips-Ausbauberater

Ihre Anforderungen: Bekleiden oder Abhängen von Montagedecken / Schallschutz / Wärmeeämmung [ändern](#)
 Art der Decke: Massivdecke [ändern](#)
 Bekleidung / Abhängung: Direktabhängung (bis 12,5 cm) [ändern](#)

Ihre Plattenauswahl:
 Einmannplatte "uniboard" [▼](#)

Ihre Konstruktion:



Konstruktion drucken

- Plattenerlegeplan
- Bemaßungsansicht
- Profilverlegeplan Gesamtansicht
- Profilverlegeplan (Deckenprofile)
- Profilverlegeplan (Anschlussprofile)

Konstruktion ändern

Ihre Materialliste:

Materialliste drucken

Platten	Anzahl
Einmannplatte "uniboard", Sie benötigen 18 Stück	18 Stück
Profile	Anzahl
Anschlussprofil UD 28	8 Stück à 3 m
Deckenprofil CD 60 für Tragkonstruktion	7 Stück à 3,10 m 13 Stück à 2,6 m
Zubehör	Anzahl
Dübel / Schrauben zur Befestigung der Anschlussprofile UD 28, Sie benötigen 40 Dübel / Schrauben	Dübel / Schrauben zur Befestigung der Anschlussprofile UD 28
Rigips-Sicherheitsgründung, Sie benötigen 3,03 Liter	2 Kanister à 2,5 Liter
Rigips Spezialschrauben 25 x 3,5 mm, Sie benötigen 343 Stück	2 Kartons à 500 Stück
PE-Folie als Dampfsperre, Sie benötigen 20,19 qm	erhältlich in der Baustoffabteilung Ihres Baumarktes
Dübel / Schrauben, Sie benötigen 16 Dübel / Schrauben	Dübel / Schrauben
Rigips-Fugenapachtel Vario, Sie benötigen 6,06 kg	2 Beutel à 5 kg
Rigips-Anschlussdichtung 50 mm, Sie benötigen 20 m	2 Rolle(n) à 10 m
Mineralfolle 40 mm, Sie benötigen 20,19 qm	erhältlich in der Baustoffabteilung Ihres Baumarktes
Direktabhängiger für Deckenprofil CD 60, Sie benötigen 16 Stück	17 Stück

drucken

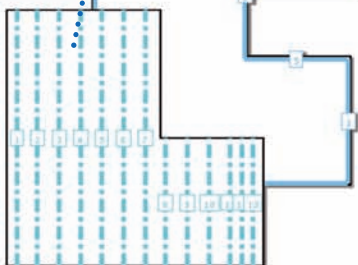
Copyright © 2005 Rigips GmbH Alle Rechte vorbehalten

Fertig

zum Seitenanfang

schließen

Sie können zwischen den verschiedenen Verlegeplänen in der Ansicht wählen. Ergänzend dazu erhalten Sie die passende Materialliste.



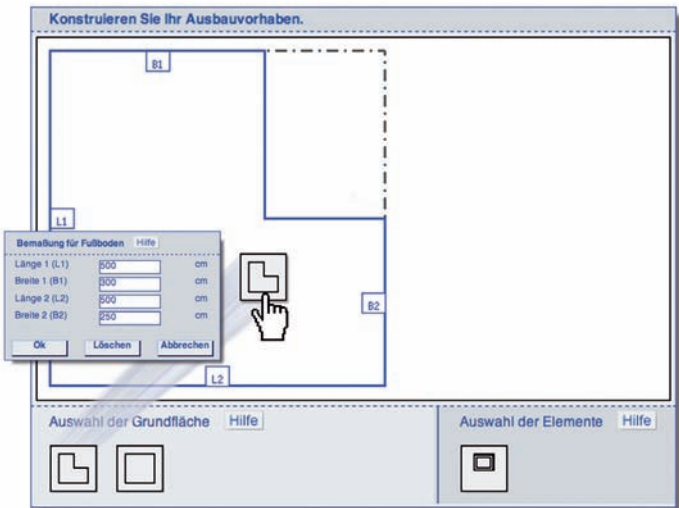
Estrich / Trockenestrich



Bei der Verlegung der Estrichelemente muss zuerst die Höhe der Ausgleichsschüttung angegeben werden.

Höhe
Für die Verarbeitung der Rigips Ausgleichsschüttung werden handelsübliche Abziehlöhren empfohlen. Die Mindestschütthöhe beträgt 1 cm. Schütthöhen von bis zu 10 cm sind ohne Nachbehandlung möglich, Schüttungen zwischen 10 cm und 25 cm Höhe werden mit einem Elektrorührer verrichtet. Bei einer Schütthöhe von über 25 cm ist eine Verfestigung erforderlich.

Je nach Schütthöhe sind verschiedene Nachbehandlungen notwendig. Über das Infocenter erhalten Sie weitere Details.



Anschließend können Sie per „drag and drop“ zwischen zwei verschiedenen Raumformen wählen. Im Eingabefeld geben Sie anschließend die Angaben zur genauen Bemaßung für Größe und Stand ein. Auch ein Ausschnitt z.B. für eine Bodenklappe kann berücksichtigt werden.

http://sales-assistant.mentasys.de - Rigips für Selberrmacher - Ausbauberater - Microsoft Internet Exp...

Rigips
Der Ausbau-Profi.

► Ihre Meinung zum Rigips-Ausbauberater

Ihr Rigips-Ausbauberater

Ihre Anforderungen: Dämmung oder Ausgleich von Fußböden / Schallschutz
Ausgleichsschüttung: 5 cm ► ändern
► ändern

Ihre Plattenauswahl:
Rigidur Estrichelement 30 MF ▼

Ihre Konstruktion:

Konstruktion drucken

- ◆ Plattenverlegeplan
- ◆ Bemessungsansicht

Konstruktion ändern

Ihre Materialliste:

Platten	Anzahl
Rigidur Estrichelement 30 MF, Sie benötigen 29 Stück	29 Stück

Zubehör	Anzahl
Rigidur Fugenspachtel, Sie benötigen 2,16 kg	1 Beutel à 5 kg
Rigidur Ausgleichsschüttung, Sie benötigen 108 Liter	3 Sack à 50 Liter
Rigidur Estrichkleber, Sie benötigen 864 ml	1 Flasche(n) à 1000 ml
Randdämmstreifen, Sie benötigen 20 m	erhältlich in der Baustoffabteilung Ihres Baumarktes
Rigidur Schnellbauschrauben für Estrichelemente 19 x 3,9 mm, Sie benötigen 302 Schrauben	1 Karton à 500 Schrauben

Materialliste drucken

zum Seitenanfang ▲

drucken Copyright © 2005 Rigips GmbH Alle Rechte vorbehalten. schließen

Fertig Internet

Daraufhin erhalten Sie einen Verlegeplan. Die Estrichelemente werden Ihnen mit Nummerierung in der richtigen Verlegereihenfolge maßstabsgetreu angezeigt. Ergänzend dazu erhalten Sie eine detaillierte Materialliste.

Der neue Rigips-Ausbauberater

Mit dem Rigips-Ausbauberater geben wir Ihnen online eine ausführliche Hilfestellung für Ihre geplanten Ausbaumaßnahmen:

- **Boden: Fußböden/Trockenestriche verlegen**
 - Trittschalldämmung
 - Wärmeisolierung
 - Ausgleichen von Unebenheiten in Böden
- **Wand: Trennwände erstellen**
 - in Keller, Küche und Bad
 - im Wohnraum
 - im Dachgeschoss
- **Wand: Massivwände beplanken**
 - Vorsatzschalen, Trockenputz
 - Unebenheiten in Wänden ausgleichen
 - Außenwände dämmen
- **Decke: Montagedecken bekleiden/abhängen**
 - Bekleiden von Rohdecken
 - Abhängen hoher Decken
 - Verbergen von freihängenden Installationen
 - Einbau von Halogenspots
- **Dach: Dachgeschossausbau/Dachschrägen beplanken**
 - Erstellung von Abseitenwänden
 - Beplankung von Dachsparren
 - Schaffung von neuem Wohnraum unterm Dach

Rigips GmbH
Schanzenstr. 84
40549 Düsseldorf

info@rigips.de
www.rigips.de
www.rigips.de/Selbermacher
www.rigips.de/Ausbauberater
