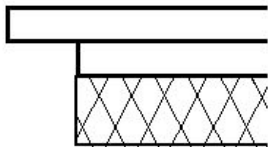


Rigidur Estrichelement 40 PS / 45 PS / 50PS



Das Rigidur Estrichelement mit Polystyrolkaschierung (PS) besteht aus zwei werkseitig miteinander verbundenen Gipsfaserplatten mit Stufenfalz und einer kaschiierten Polystyrol-Dämmplatte der Güte EPS 040 DEO dm 100 kPa. Rigidur Estrichelemente sind werkseitig grundiert.

Anwendungsbereich: Das Rigidur Estrichelement PS ist als Trockenestrich universell einsetzbar bei Sanierungen und Renovierungen, im Alt- und Neubau und bei speziellen Anforderungen an den Wärme- und Brandschutz im Büro- und Verwaltungsbau.

Verarbeitung: Gemäß Rigidur Verarbeitungsrichtlinie

Allgemeine Kennwerte

Produktbezeichnung	Rigidur Estrichelement		
	40 PS	45 PS	50 PS
Aufbau	2 x 10 mm + 20 mm PS	2 x 12,5 mm + 20 mm PS	2 x 10 mm + 30 mm PS
Elementdicke [mm]	40	45	50
Abmessungen (Nennmaß) [mm]	500 x 1500		
Baustoffklasse nach DIN 4102 gemäß Prüfzeugnis P-NSO4-338	B2, normal entflammbar	B2, normal entflammbar	B2, normal entflammbar
Maximale Maßtoleranz in der Dicke [mm]	±1	±1	±1
Flächengewicht ca. [kg/m²]	24,5	30,5	24,7
Maximale Maßtoleranz in der Länge [mm]	-1/+0	-1/+0	-1/+0
Maximale Maßtoleranz in der Breite [mm]	-1/+0	-1/+0	-1/+0
Maximale Maßtoleranz der Diagonalen [mm]	2	2	2
Oberflächenhärte nach Brinell [N/mm²]	≥35	≥35	≥35
Feuchtedehnung je % Luftfeuchteänderung im Bereich 30% - 65% (20°C) [%]	0,0015	0,0015	0,0015
Wärmedehnung [mm/(mK⁹)]	0,015	0,015	0,015
Ausgleichsfeuchte bei 20°C, 65% r. H. ca. [%]	1	1	1
Wärmedurchlasswiderstand R [m²K/W]	0,6	0,625	0,85

Rigidur Estrichelement 40 PS / 45 PS / 50PS

Brand- und Schallschutzwerte

Produktbezeichnung		Rigidur Estrichelement		
		40 PS	45 PS	50 PS
Schallschutz Trittschallverbesserung in dB	Holzbalkendecke	6	6	6
	Massivdecke	16	16	16
Brandschutz Feuerwiderstandsklassen (Brandbeanspruchung der Oberseite des Rigidur Estrichelementes lt. Prüfzeugnis)	Rigidur Estrichelement PS	F30	F60	F30
	Rigidur Estrichelement PS mit zusätzlicher Lage Rigidur H ≥ 10 mm	F60	F90	F60
	Rigidur Estrichelement PS mit zusätzlich Rigips Ausgleichs- schüttung ≥ 20mm	F90	F120	F90

Zulässige Punktlasten und Einsatzbereiche

Produktbezeichnung		Rigidur Estrichelement		
		40 PS	45 PS	50 PS
Punktlast in kN		3,0	3,0	3,0
Einsatzbereiche		1+2	1+2	1+2
Punktlast in kN bei zusätzlicher Lage Rigidur H ≥ 10 mm		4,0	4,0	4,0
Einsatzbereiche bei zusätzlicher Lage Rigidur H ≥ 10mm		1+2+3	1+2+3	1+2+3

Definition der Einsatzbereiche für Rigidur Estrichelemente

- Einsatzbereich 1:
Kategorie in Anlehnung an DIN 1055-3: A2, A3, B1, D1
z.B. Wohn- und Aufenthaltsräume, Flure in Bürogebäuden, Büroflächen, Arztpraxen, Aufenthaltsräume, Verkaufsräume bis 50m² in Wohn-, Büro- und vergleichbaren Gebäuden
- Einsatzbereich 2:
Kategorie in Anlehnung an DIN 1055-3: B2, C1
z.B. Flure in Hotels, Altenheimen usw., Küchen und Behandlungsräumen einschließlich Operationsräumen ohne schweres Gerät
- Einsatzbereich 3:
Kategorien in Anlehnung an DIN 1055-3: C2, C3, C5, D2, E1
z. B. Flure in Krankenhäusern, Flächen mit fester Bestuhlung