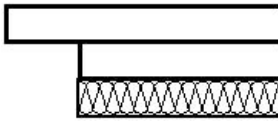


Rigidur Estrichelement 30 MF / 35 MF



Das Rigidur Estrichelement mit Mineralfaserkaschierung (MF) besteht aus zwei werkseitig miteinander verbundenen Gipsfaserplatten mit Stufenfalz und einer kaschierten Mineralfaser-Trittschalldämmplatte. Rigidur Estrichelemente sind werkseitig grundiert.

Anwendungsbereich: Das Rigidur Estrichelement MF ist als Trockenestrich universell einsetzbar bei Sanierungen und Renovierungen, im Alt- und Neubau und bei speziellen Anforderungen an den Schall-, Wärme- und Brandschutz im Büro- und Verwaltungsbau.

Verarbeitung: Gemäß Rigidur Verarbeitungsrichtlinie

Allgemeine Kennwerte

Produktbezeichnung	Rigidur Estrichelement	
	30 MF	35 MF
Aufbau	2 x 10 mm + 10 mm MF	2 x 12,5 mm + 10 mm MF
Elementdicke [mm]	30	35
Abmessungen (Nennmaß) [mm]	500 x 1500	
Baustoffklasse nach DIN 4102 gemäß Prüfzeugnis P-NS04-339	A2, nicht brennbar	A2, nicht brennbar
Maximale Maßtoleranz in der Dicke [mm]	±1	±1
Flächengewicht ca. [kg/m²]	25,7	31,7
Maximale Maßtoleranz in der Länge [mm]	-1/+0	-1/+0
Maximale Maßtoleranz in der Breite [mm]	-1/+0	-1/+0
Maximale Maßtoleranz in der Diagonalen [mm]	2	2
Oberflächenhärte nach Brinell [N/mm²]	≥35	≥35
Feuchtedehnung je % Luftfeuchteänderung im Bereich 30% - 65% (20°C) [%]/[%]	0,0015	0,0015
Wärmedehnung [mm/(mK)]	0,015	0,015
Ausgleichsfeuchte bei 20°C, 65% r. H. ca. [%]	1	1
Wärmedurchlasswiderstand R [m²K/W]	0,39	0,41

Rigidur Estrichelement 30 MF / 35 MF

Brand- und Schallschutzwerte

Produktbezeichnung		Rigidur Estrichelement	
		30 MF	35 MF
Schallschutz Trittschallverbesserung in dB	Holzbalkendecke	8	8
	Massivdecke	22	22
Brandschutz Feuerwiderstandsklassen (Brandbeanspruchung der Oberseite des Rigidur Estrichelementes lt. Prüfzeugnis)	Rigidur Estrichelement MF	F90	F90
	Rigidur Estrichelement MF mit zusätzlicher Lage Rigidur H ≥ 10 mm	F120	F120
	Rigidur Estrichelement MF mit zusätzlicher Rigips Ausgleichschüttung ≥ 20 mm	F120	F120

Zulässige Punktlasten und Einsatzbereiche

Produktbezeichnung		Rigidur Estrichelement	
		30 MF	35 MF
Punktlast in kN		2,0	2,0
Einsatzbereiche		1	1
Punktlast in kN bei zusätzlicher Lage Rigidur H ≥ 10 mm		3,0	3,0
Einsatzbereiche bei zusätzlicher Lage Rigidur H ≥ 10 mm		1 + 2	1 + 2

Definition der Einsatzbereiche für Rigidur Estrichelemente

- **Einsatzbereich 1:** Kategorie in Anlehnung an DIN 1055-3: A1, A2, A3, B1, D1
z.B. Wohn- und Aufenthaltsräume, Flure in Bürogebäuden, Büroflächen, Arztpraxen, Aufenthaltsräume, Verkaufsräume bis 50m² in Wohn-, Büro- und vergleichbaren Gebäuden
- **Einsatzbereich 2:** Kategorie in Anlehnung an DIN 1055-3: B2, C1
z.B. Flure in Hotels, Altenheimen usw., Küchen und Behandlungsräumen einschließlich Operationsräumen ohne schweres Gerät, Schulräume, Cafés und Restaurants
- **Einsatzbereich 3:** Kategorien in Anlehnung an DIN 1055-3: C2, C3, C5, D2, E1
z. B. Flure in Krankenhäusern, Flure zu Hörsälen und Klassenzimmern, Flächen mit fester Bestuhlung, wie z. B. Kinos, Hörsäle, Versammlungsräume, Eingangsbereiche öffentlicher Gebäude und Hotels, Flächen in Einzelhandelsgeschäften und Warenhäusern