

Rigips



Rigidur
Nature Line



Rigidur Nature Line

Fugenkleber und Estrichkleber
- umweltverträgliche Klebstoffe.



Rigips



Rigidur Nature Line

Rigips der Ausbauprofi hat seine Klebstoffserie für Rigidur Gipsfaserplattenprodukte, die **Rigidur Nature Line, um ein weiteres Produkt ergänzt: **Rigidur Nature Line Estrichkleber**.**

Dieser neu entwickelte Industrieklebstoff ist wie der Nature Line Fugenkleber das Ergebnis der Bemühungen von Rigips, Ihnen ein Produkt ganz ohne gesundheitsschädliche Inhaltsstoffe anzubieten. Beide Produkte, Fugenkleber und Estrichkleber, kommen in ihrer Zusammensetzung völlig ohne kennzeichnungspflichtige Gefahrstoffe aus. Endlich wieder Materialien in der grossen Bauproduktvielfalt, die dem ökologischen Gedanken entsprechen und gleichzeitig technisch überzeugen.

Natürlich unterstreicht Rigips mit dieser konsequenten Fortführung der Sortimentserweiterung die schon für Rigidur typischen Eigenschaften der baubiologisch empfohlenen Baustoffe.



Rigidur Nature Line Estrichkleber

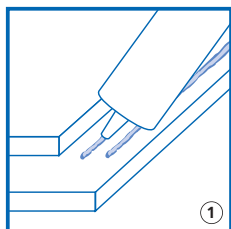
Anwendungsgebiete:

Der Rigidur Nature Line Estrichkleber dient zur sicheren Verklebung von Rigidur Estrichelementen im Bereich der Stufenfalz und zur Verklebung einer zusätzlichen Plattenlage Rigidur H auf den bereits verlegten Estrichelementen.

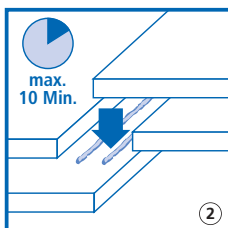
Technische Eigenschaften:

Der Klebstoff ist so eingestellt, dass er leicht aus der Flasche auf die Stufenfalz aufgegeben werden kann, ohne dass der Klebstoffstrang zerfließt. Auch nach dem Erhärten bleibt der Klebstoff elastisch und kann eventuell auftretende Spannungen aufnehmen. Frisches Klebermaterial kann einfach mit einem feuchten Tuch von Händen, Werkzeugen und Untergründen abgewischt werden. Nur die spezielle Zusammensetzung dieses Klebstoffes ermöglicht eine hochwertige und dauerhafte Verklebung von Rigidur Estrichelementen.

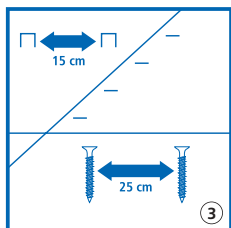
Montagehinweise:



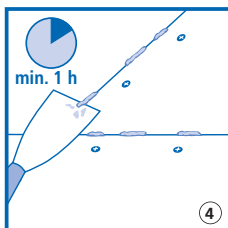
Zum Verkleben von Rigidur Estrich-elementen werden zwei parallele Klebstränge auf den sauberen Stufenfalz des zuerst verlegten Elementes als Doppelstrang aufgetragen.



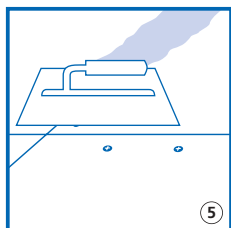
Das nachfolgend zu montierende Estrichelement wird innerhalb von 10 Minuten aufgelegt und ange-drückt. Die Fuge muss dicht und oberflächenbündig sein.



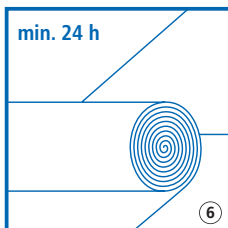
Anschließend erfolgt die Fixierung der Elemente im Falzbereich durch Rigidur Schnellbauschrauben im Abstand von 25 cm oder durch Klammern im Abstand von 15 cm.



Überschüssiger Kleber wird nach dem Erhärten einfach mit einem Spachtel o. ä. bündig abgestoßen.



Die Fugen und Fixierungspunkte werden mit Rigidur Fugenspachtel überspachtelt.



Die Belegung von verschiedenen Oberbelägen kann nach 24 h Trocknungszeit vorgenommen werden.



Rigidur Nature Line Fugenkleber

Anwendungsgebiete:

Der Rigidur Nature Line Fugenkleber wird bei der Klebefugentechnik von Rigidur Gipsfaserplatten verwendet. Neben der klassischen Fugenverspachtelung gewinnt die Verklebung von Rigidur Gipsfaserplatten bei der Herstellung von Trennwänden immer mehr Zuspruch.

Technische Eigenschaften:

- Der Fugenkleber ist unschädlich für andere Materialien
- einkomponentig, lösungsmittel- und gefahrstofffrei
- pastös eingestellt – läuft nicht von senkrechten Flächen ab
- lässt sich im frischen Zustand ganz einfach mit warmem Wasser von Werkzeugen und Händen abwaschen

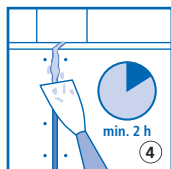
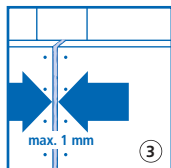
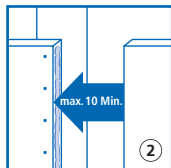
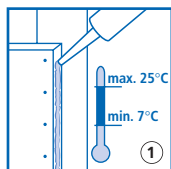
Montagehinweise:

- ① Er wird auf die saubere und glatte Stirnkante der zuerst montierten Platte in Strangform mittels einer handelsüblichen Kleberpistole aus der Kartusche gedrückt und aufgetragen.
- ② Innerhalb von 10 Minuten wird die nächste Platte gegen den Fugenkleber gedrückt und an der Unterkonstruktion befestigt.
- ③ Um eine optimale Verklebung zu erreichen darf die maximale Fugenbreite 1 mm nicht überschreiten.
- ④ Überschüssiger Fugenkleber wird nach dem Erhitzen einfach mit einem Spachtel bündig abgestoßen.

Nach Abschluss dieser Arbeit können die Fugen sowie die Befestigungsstellen mit Rigidur Fugenspachtel überzogen werden, um eine perfekte Oberfläche zu erhalten.

Hinweis:

Der Fugenkleber ist nur auf die Plattenkanten aufzutragen, nicht auf die Unterkonstruktion.



Technische Produktangaben

Die Produkte enthalten keine kennzeichnungspflichtigen Gefahrstoffe

Inhalt:	
Verbrauch:	
Reichweite:	
Viskosität:	
Verarbeitungszeit:	
Verarbeitungstemperatur:	
Lagerfähigkeit:	
Lagerung:	



Rigidur Nature Line Estrichkleber

1 kg
ca. 40 ml/m ²
25 m ² /Flasche
9000 mPa s
ca. 10 Minuten
7 – 25°C
ungeöffnet 12 Monate
frostfrei



Rigidur Nature Line Fugenkleber

310 ml
ca. 15 ml/m Fuge
20 m ² /Kartusche
40000 – 50000 mPa s
ca. 10 Minuten
7 – 25°C
ungeöffnet 12 Monate
frostfrei

Rigips GmbH
Schanzenstr. 84
40549 Düsseldorf

Telefon 0211 5503-0
Telefax 0211 5503-208

info@rigips.de
www.rigips.de

Weitere Informationen:

Kundenservicezentrum
Feldhauser Straße 261
45896 Gelsenkirchen

Serviceline 01805 345670*
Servicefax 01805 335670*



* 12 Ct./Min. im deutschen Festnetz der T-Com