

Rigips Profi-Tipps zum Selbermachen

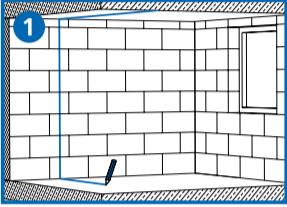
Rigips Trennwände

mit Metallunterkonstruktion und Beplankung mit Gipskartonplatten

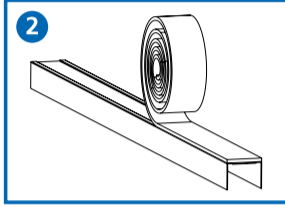
Rigips-Gipskartonplatten bieten Ihnen eine hervorragende Möglichkeit, nichttragende Trennwände herzustellen. Dabei sind grundsätzlich mindestens 12,5 mm starke Gipskartonplatten zu verwenden.

- Trennwände bis max. 5 m Höhe
- Wandstärken von 7,5 bis 12,5 cm Stärke
- Schalldämmung bis zu 45dB ($R_{w,R}$), entspricht ca. einer 24 cm Mauerwerkswand, Steinroh-dichte 1,6.

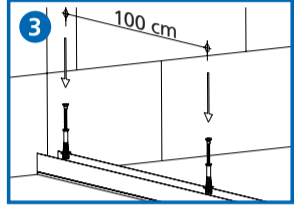
Montage



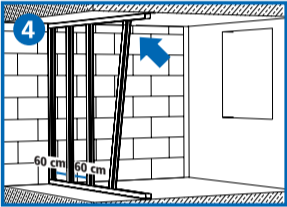
- Wandverlauf auf dem Boden mit Schnurschlag oder Richtscheit anzeichnen
- Wandverlauf mittels Wasserwaage oder Richtscheit an Anschlusswände und Decke übertragen



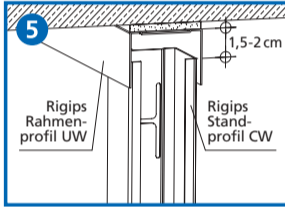
- Rigips Anschlussdichtung auf Rigips Rahmenprofile UW kleben
- Dies gilt für alle Rahmen- bzw. Standprofile an Boden, Decke und Begrenzungswänden



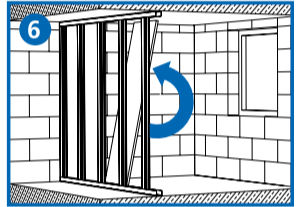
- Rigips Rahmenprofile UW im Abstand von 100 cm mit geeigneten Befestigungselementen (z.B.: 6er Schraub- oder Schlagdübel, Holzschrauben etc.) an Boden, Wand und Decke befestigen



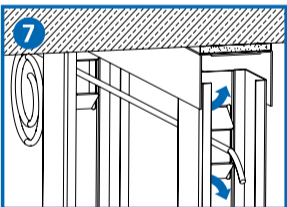
- Rigips Standprofile CW ins untere, dann in das obere Rigips Rahmenprofil UW einschieben
- offene Profilseite in Montage- richtung der anzuschraubenden Platten anordnen
- 1. Rigips Standprofil CW an der Wand mindestens 3 mal andübeln (Schallschutz)
- Rigips Standprofile CW in einem Achsabstand von 60 cm ausrichten



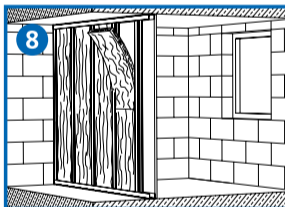
- Rigips Standprofil CW ca. 1,5 cm kürzer zuschneiden als das lichte Raummaß zwischen Boden- und Deckenprofil, zur Aufnahme normaler Deckenbiegungen
- Dabei müssen die Rigips Standprofile CW mindestens 1,5 cm tief in das Rigips Rahmenprofil UW eingreifen



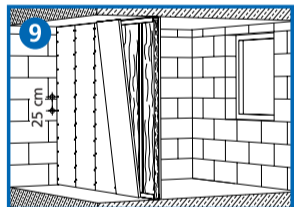
- Rigips-Gipskartonplatten (Breite 60 cm) mit Rigips Schnellbauschrauben im Abstand von 25 cm auf den Rigips Standprofilen CW befestigen
- Rigips-Gipskartonplatten ca. 1 cm kürzer zuschneiden als das lichte Raummaß
- Achtung: Die oberste und unterste Schraube nicht mit dem Rigips Rahmenprofil UW verschrauben



- Für die Installationen die Laschen in den H-Stanzungen der Rigips Standprofile CW aufbiegen und Leitungen durchführen
- Für Schalter und Steckdosen Hohlraum Dosen für leichte Trennwände verwenden

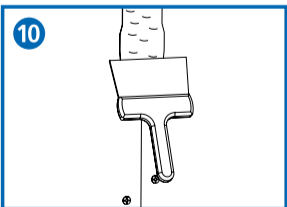


- Bei Bedarf zur Optimierung des Schall-/Wärmeschutzes eine Hohlräumdämmung (z.B.: Trennwandfilz aus Mineralwolle) zwischen die Rigips Standprofile CW klemmen
- Tipp: Zuschnitt der Dämmung ca. 1 cm breiter als Profilabstand

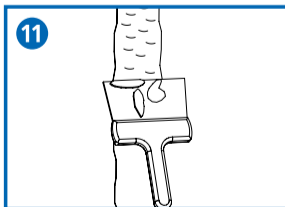


- 2. Wandseite analog zur 1. Wandseite beplanken (s. Punkt 6)
- **Grundsätzlich gilt:** Bei ggf. auftretenden Querfugen (z.B. 125 cm oder 200 cm) lange Gipskartonplatten sind diese um mindestens 40 cm je Plattenfeld zu versetzen!

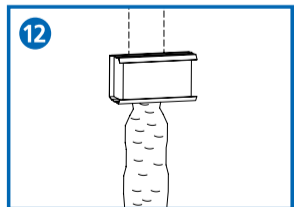
Verspachtelung



- Zum Abschluss der Trockenbauarbeiten Längs- und Querfugen sowie Anschlüsse und Schraubköpfe verspachteln (z.B.: mit Rigips Unifüll oder Rigips VARIO Fugenspachtel)
- Querkanten mit einem Messer oder Rigips VARIO Kantenhobel anfasen
- Alle offenen Kanten mit Pinsel und Wasser anfeuchten



- Nach dem Erhärten der Vorspachtelung mit Rigips Unifüll oder Rigips VARIO Fugenspachtel nachspachteln
- Eventuell vorhandene Spachtelgrate abstoßen
- Für besonders glatte Oberflächen eignet sich auch die gebrauchsfertige Spachtelmasse Rigiplast



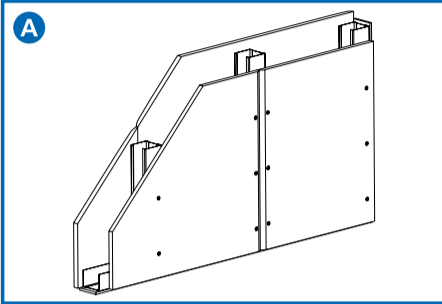
- Nach dem Trocknen der Spachtelstellen können die Flächen mit Schleifpapier oder mit dem Rigips Handschleifer mit Schleifgittert glatt geschliffen werden
- Vor Oberflächenbeschichtung sollten die Wandflächen mit Rigips Sicherheitsgrundierung behandelt werden

Rigips Profi-Tipps zum Selbermachen

Rigips Trennwände

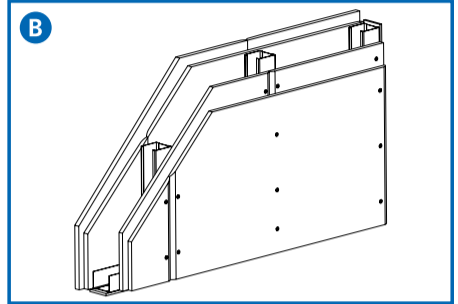
Trennwände mit Rigips Uniboard bzw. Multiboard

die besonders handlichen, universell einsetzbaren Rigips-Gipskartonplatten



1-lagige Beplankung

- Abweichend vom Trennwandbau mit 60 cm breiten Rigips-Gipskartonplatten, für Wandkonstruktionen mit Rigips Uniboard bzw. Multiboard die Rigips Standprofile CW im Achsabstand von 45 cm montieren
- Querfugen auf jeder Wandseite um mindestens 40 cm versetzen (Tipp: Halbe Plattenlänge!)
- 2. Wandseite so beplanken, dass gegenüber der 1. Wandseite ein Längsfugenversatz um ein Ständerwerk entsteht (Tipp: Mit einer halben Plattenbreite von 45 cm beginnen!)
- 2. Wandseite so beplanken, dass die Querfugen um mindestens 40 cm versetzt sind. (Tipp: 1. Wandseite mit ganzer, 2. Wandseite mit halber Platte beginnen!)



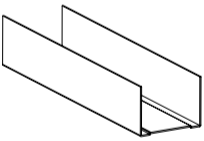
2-lagige Beplankung

- Bei Verwendung von Fliesen eine 2-lagige Beplankung aufbringen
- Hierzu die 1. Lage mit mindestens 3 Spezialschrauben je Ständerprofil befestigen (max. 75 cm Abstand)
- Längs- und Querfugen vorspachteln
- Nach dem Aushärten der Vorspachtelung die 2. Lage im Abstand von max. 25 cm mit Rigips Spezialschrauben 35 mm an den Rigips Ständerprofilen CW befestigen
- Dabei Längsfugen der 1. und 2. Beplankungslage um ein Ständerfeld versetzen
- Fugenversatz der 1. und 2. Wandseite analog zu Punkt A anordnen (Längs- und Querfugen)

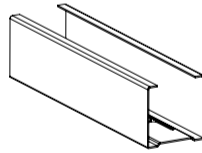
Plattenarten

Platte	Beschaffenheit	Stärke mm	Breite cm	Länge cm	Längskante	Querkante
Die Weiße	Gipskartonplatte (Bauplatte)	12,5	60	200/260	rund	SK
Die Grüne	Gipskartonplatte (Feuchtraumplatte) mit imprägniertem Gipskern	12,5	60	200/260	rund	SK
Uniboard	Gipskartonplatte mit grundiertem Karton, handliches Format	12,5	90	125	halbrund	gefast
Multiboard	Gipskartonplatte (Feuchtraum-/Feuerschutzplatte) mit imprägniertem, faserverstärktem Gipskern und grünem Karton, handliches Format	12,5	90	125	halbrund	gefast

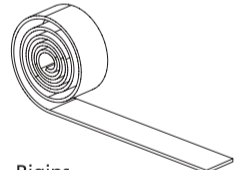
Zubehör



Rigips Rahmenprofil UW für Decke und Boden
Breite: 50, 60, 75, 100 cm



Rigips Standprofil CW für das Ständerwerk
Breite: 50, 60, 75, 100 cm



Rigips Anschlussdichtung aus Filz
50, 75, 100 mm



Rigips Spachtel Unifüll
2,5 und 5 kg



VARIO Fugenspachtel
5 und 25 kg



Rigiplast
2,5 und 5 kg



Rigips Sicherheitsgrundierung
2,5 und 5 l



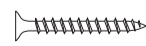
Schleifgitter



Handschleifer



VARIO Kantenhobel



Rigips Spezialschrauben
Länge: 25, 35, 55 mm

Rigips GmbH
Schanzenstr. 84
40549 Düsseldorf
www.rigips.de
info@rigips.de

Weitere Informationen
Kundenservicezentrum
Serviceline 01805 345670*
Servicefax 01805 335670*

*12 Ct./Min. im deutschen Festnetz der T-Com



Sehr geehrter Kunde,

sollte dieser Rigips Profi-Tipp zum Selbermachen vergriffen sein, wenden Sie sich bitte an das zuständige Verkaufspersonal.

**Oder besuchen Sie uns im Internet unter:
www.rigips.de**

Hier finden Sie diese und weitere interessante Informationen, Broschüren und Tipps für Selberrmacher und Profis!