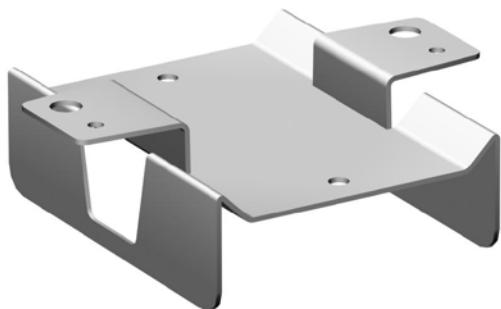


Rigips Direktbefestiger für C-Deckenprofil (Schienenläufer)



Rigips Direktbefestiger dienen zur direkten Befestigung von CD-Profilen im Deckenbereich und sind auch unter dem Begriff Schienenläufer bekannt. Die Geometrie des Abhängers ist ideal auf das Rigips C-Deckenprofil abgestimmt. Die Montage an der Rohdecke erfolgt über die Bohrungen an den Laschen des Befestigers. Rigips Direktbefestiger für C-Deckenprofile (Schienenläufer) werden aus feuerverzinktem Stahlblech hergestellt.

Technische Daten

Bezeichnung	Rigips Direktbefestiger für C-Deckenprofil (Schienenläufer)		
Material	Materialart	verzinktes Stahlblech	
	Baustoffklasse	A1 - nicht brennbar	nach DIN EN 13501-1
Geometrie	Materialdicke	0,8	[mm]
Tragfähigkeit	Tragfähigkeit	0,15	[kN] nach DIN 18168
	Lastklasse	15	[kg] nach DIN 18168
Gewicht		0,036	[kg/Stück]
Lagerung	Lagerungsbedingungen	trocken	
	Lagerfähigkeit	unbegrenzt	

Hinweise zur Lieferform sind dem gültigen Lieferprogramm für Rigips Profiltechnik und Zubehör zu entnehmen.

Die in diesem Produktdatenblatt aufgeführten Werte geben ausschließlich die Leistungskennwerte der Produkte wieder. Rigips-Systeme verfügen darüber hinausgehend über bauphysikalische und statische Eigenschaften, welche Sie unserer System-Dokumentation (z. B. Planen und Bauen) entnehmen können.

Die Angaben in dieser Druckschrift basieren auf unseren derzeitigen technischen Kenntnissen und Erfahrungen. Sie befreien den Verarbeiter wegen der Fülle möglicher Einflüsse bei der Verarbeitung und Anwendung unserer Produkte nicht von eigenen Prüfungen und Versuchen und stellen nur allgemeine Richtlinien dar. Eine rechtlich verbindliche Zusicherung bestimmter Eigenschaften oder der Eignung für einen konkreten Einsatzzweck kann hieraus nicht abgeleitet werden. Etwaige Schutzrechte sowie bestehende Gesetze und Bestimmungen sind vom Verarbeiter stets in eigener Verantwortung zu beachten. Änderungen, die dem technischen Fortschritt dienen, behalten wir uns vor.