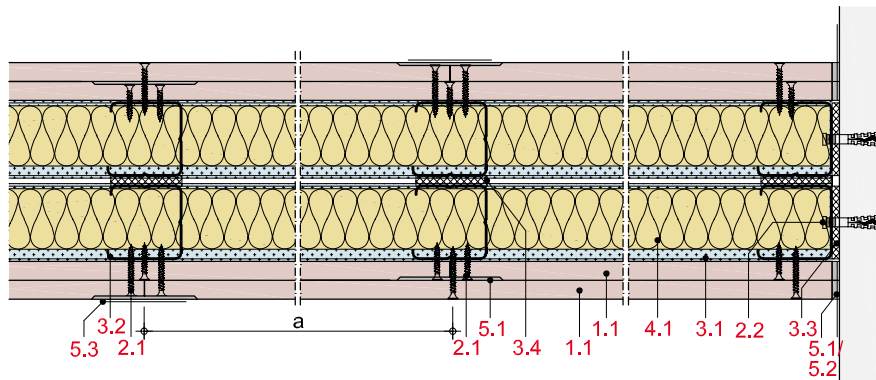
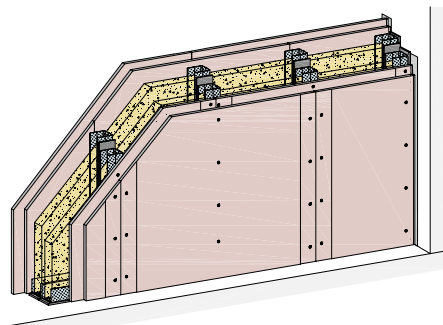


MW22HA
Metall-Doppelständerwände 2-lagig beplankt
Rigips Habito; Rigips Habito imprägniert
**Max. Systemeigenschaften**

| | |
|------------------------|-----------------|
| Schallschutz (R_w) | 70 dB |
| Brandschutz | F 90-A |
| Wandhöhe | 6.150 mm |
| Wanddicke | 255 mm |
| Gewicht/m ² | 57,0 kg |

Systemaufbau

- 1.1** Rigips Habito; Rigips Habito imprägniert
- 2.1** Rigips Habito Schnellbauschraube
- 2.2** z. B. Rigips Nageldübel
- 3.1** RigiProfil MultiTec UW
- 3.2** RigiProfil MultiTec CW
- 3.3** Rigips Anschlussdichtung Filz – einseitig selbstklebend
- 3.4** Rigips Anschlussdichtung Filz – zweiseitig selbstklebend
- 4.1** z. B. Isover Akustic TP oder TF
- 5.1** z. B. VARIO Fugenspachtel
- 5.2** Rigips TrennFix
- 5.3** Rigips Glasfaserbewehrungsstreifen

Nachweise

- Schallschutz**
M 6030-12
TGM-VA AB 12435
TGM-VA AB 12622
- Brandschutz**
P-3956/1013-MPA BS
GS 3.2/15-146-1
Z-19.32-2165
- Wandhöhen**
1102/263/19-IW-W
DIN 18183
- Einbruchhemmung**
RC2 = TT-245/2023
RC3 = TT-246/2023

Hinweis: Gewichtsangaben ohne Dämmstoff. Verspachtelung gemäß Verarbeitungsrichtlinie, 5.3 nach Anforderung. Bei Brandschutzanforderungen: Hohlraumdämmung der Baustoffklasse A verwenden. Die max. Wandhöhen gelten für Einbaubereich 2, sofern nicht anders angegeben.

Systemvarianten

| Feuchte-schutz | Einbruch-hemmung | Brand-schutz | Schall-schutz R_w dB | Beplankung je Wandseite mm | RigiProfil | Achs-abstand a mm | Wand-dicke mm | Wand-höhe mm | Konsol-last kN/m | Wand-gewicht kg/m ² | Dämmst. Dicke mm | Web-Code rigips.de |
|----------------|------------------|--------------|------------------------|----------------------------|-------------------------|-------------------|---------------|--------------|------------------|--------------------------------|------------------|--------------------|
| | | F 90-A | 65 | 2 x 12,5 | 2 x CW 50 ² | 625 | 155 | 4.000 | 0,7 | 53,0 | 2 x 40 | MW22HA-001 |
| | | F 90-A | 65 | 2 x 12,5 | 2 x CW 50 ² | 312,5 | 155 | 4.000 | 0,7 | 53,0 | 2 x 40 | MW22HA-009 |
| | RC2 | F 90-A | 65 | 2 x 12,5 | 2 x CW 50 ² | 625 | 155 | 4.000 | 0,7 | 53,0 | 2 x 40 | MW22HA-005 |
| | RC3 | F 90-A | 65 | 2 x 12,5 | 2 x CW 50 ² | 312,5 | 155 | 4.000 | 0,7 | 53,0 | 2 x 40 | MW22HA-010 |
| | | F 90-A | 69 | 2 x 12,5 | 2 x CW 75 ² | 625 | 205 | 5.500 | 0,4 | 53,0 | 2 x 60 | MW22HA-002 |
| | | F 90-A | 69 ¹ | 2 x 12,5 | 2 x CW 75 ² | 312,5 | 205 | 5.500 | 0,4 | 53,0 | 2 x 60 | MW22HA-011 |
| | | F 90-A | 69 | 2 x 12,5 | 2 x CW 75 ² | 625 | 205 | 4.450 | 0,7 | 53,0 | 2 x 60 | MW22HA-003 |
| | | F 90-A | 69 ¹ | 2 x 12,5 | 2 x CW 75 ² | 312,5 | 205 | 4.450 | 0,7 | 53,0 | 2 x 60 | MW22HA-012 |
| | RC2 | F 90-A | 69 | 2 x 12,5 | 2 x CW 75 ² | 625 | 205 | 5.500 | 0,4 | 53,0 | 2 x 60 | MW22HA-006 |
| | RC2 | F 90-A | 69 | 2 x 12,5 | 2 x CW 75 ² | 625 | 205 | 4.450 | 0,7 | 53,0 | 2 x 60 | MW22HA-007 |
| | RC3 | F 90-A | 69 ¹ | 2 x 12,5 | 2 x CW 75 ² | 312,5 | 205 | 5.500 | 0,4 | 53,0 | 2 x 60 | MW22HA-013 |
| | RC3 | F 90-A | 69 ¹ | 2 x 12,5 | 2 x CW 75 ² | 312,5 | 205 | 4.450 | 0,7 | 53,0 | 2 x 60 | MW22HA-014 |
| | | | 70 | 2 x 12,5 | 2 x CW 100 ² | 312,5 | 255 | 6.150 | 0,7 | 57,0 | 2 x 80 | MW22HA-017 |
| | | F 90-A | 70 | 2 x 12,5 | 2 x CW 100 ² | 625 | 255 | 6.000 | 0,7 | 54,0 | 2 x 80 | MW22HA-004 |
| | | F 90-A | 70 | 2 x 12,5 | 2 x CW 100 ² | 312,5 | 255 | 6.000 | 0,7 | 57,0 | 2 x 80 | MW22HA-015 |
| | RC2 | F 90-A | 70 | 2 x 12,5 | 2 x CW 100 ² | 625 | 255 | 6.000 | 0,7 | 54,0 | 2 x 80 | MW22HA-008 |
| | RC3 | | 70 | 2 x 12,5 | 2 x CW 100 ² | 312,5 | 255 | 6.150 | 0,7 | 57,0 | 2 x 80 | MW22HA-018 |
| | RC3 | F 90-A | 70 | 2 x 12,5 | 2 x CW 100 ² | 312,5 | 255 | 6.000 | 0,7 | 57,0 | 2 x 80 | MW22HA-016 |
| W0-I | | F 90-A | 65 | 2 x 12,5 | 2 x CW 50 ² | 625 | 155 | 4.000 | 0,7 | 53,0 | 2 x 40 | MW22HA-022 |
| W0-I | | F 90-A | 65 | 2 x 12,5 | 2 x CW 50 ² | 312,5 | 155 | 4.000 | 0,7 | 53,0 | 2 x 40 | MW22HA-021 |
| W0-I | RC2 | F 90-A | 65 | 2 x 12,5 | 2 x CW 50 ² | 625 | 155 | 4.000 | 0,7 | 54,0 | 2 x 40 | MW22HA-023 |
| W0-I | RC3 | F 90-A | 65 | 2 x 12,5 | 2 x CW 50 ² | 312,5 | 155 | 4.000 | 0,7 | 53,0 | 2 x 40 | MW22HA-024 |

¹ Wert interpoliert.

² verbunden

Hinweise**Details**

Details erreichen Sie über Eingabe des Web-Codes auf rigips.de/systemsuche

| Feuchte- schutz | Einbruch- hemmung | Brand- schutz | Schall- schutz R _w dB | Beplankung je Wandseite mm | RigiProfil | Achs- abstand a mm | Wand- dicke mm | Wand- höhe mm | Konsol- last kN/m | Wand- gewicht kg/m ² | Dämmst. Dicke mm | Web-Code rigips.de |
|--------------------|----------------------|------------------|--|----------------------------------|-------------------------|--------------------------|----------------------|---------------------|-------------------------|---------------------------------------|------------------------|-----------------------|
| W0-I | | F 90-A | 69 | 2 x 12,5 | 2 x CW 75 ² | 625 | 205 | 5.500 | 0,4 | 53,0 | 2 x 60 | MW22HA-026 |
| W0-I | | F 90-A | 69 ¹ | 2 x 12,5 | 2 x CW 75 ² | 312,5 | 205 | 5.500 | 0,4 | 53,0 | 2 x 60 | MW22HA-025 |
| W0-I | | F 90-A | 69 | 2 x 12,5 | 2 x CW 75 ² | 625 | 205 | 4.450 | 0,7 | 53,0 | 2 x 60 | MW22HA-028 |
| W0-I | | F 90-A | 69 ¹ | 2 x 12,5 | 2 x CW 75 ² | 312,5 | 205 | 4.450 | 0,7 | 57,0 | 2 x 60 | MW22HA-027 |
| W0-I | RC2 | F 90-A | 69 | 2 x 12,5 | 2 x CW 75 ² | 625 | 205 | 5.500 | 0,4 | 53,0 | 2 x 60 | MW22HA-029 |
| W0-I | RC2 | F 90-A | 69 | 2 x 12,5 | 2 x CW 75 ² | 625 | 205 | 4.450 | 0,7 | 53,0 | 2 x 60 | MW22HA-030 |
| W0-I | RC3 | F 90-A | 69 ¹ | 2 x 12,5 | 2 x CW 75 ² | 312,5 | 205 | 5.500 | 0,4 | 53,0 | 2 x 60 | MW22HA-031 |
| W0-I | RC3 | F 90-A | 69 ¹ | 2 x 12,5 | 2 x CW 75 ² | 312,5 | 205 | 4.450 | 0,7 | 53,0 | 2 x 60 | MW22HA-032 |
| W0-I | | | 70 | 2 x 12,5 | 2 x CW 100 ² | 312,5 | 255 | 6.150 | 0,7 | 57,0 | 2 x 80 | MW22HA-019 |
| W0-I | | F 90-A | 70 | 2 x 12,5 | 2 x CW 100 ² | 625 | 255 | 6.000 | 0,7 | 54,0 | 2 x 80 | MW22HA-034 |
| W0-I | | F 90-A | 70 | 2 x 12,5 | 2 x CW 100 ² | 312,5 | 255 | 6.000 | 0,7 | 57,0 | 2 x 80 | MW22HA-033 |
| W0-I | RC2 | F 90-A | 70 | 2 x 12,5 | 2 x CW 100 ² | 625 | 255 | 6.000 | 0,7 | 54,0 | 2 x 80 | MW22HA-035 |
| W0-I | RC3 | | 70 | 2 x 12,5 | 2 x CW 100 ² | 312,5 | 255 | 6.150 | 0,7 | 57,0 | 2 x 80 | MW22HA-020 |
| W0-I | RC3 | F 90-A | 70 | 2 x 12,5 | 2 x CW 100 ² | 312,5 | 255 | 6.000 | 0,7 | 57,0 | 2 x 80 | MW22HA-036 |

¹ Wert interpoliert.

² verbunden

Hinweise

Details

Details erreichen Sie über
Eingabe des Web-Codes auf
rigips.de/systemsuche